

Translation: English - Swedish

8 July 2023

Extraterrestrial Med Pods - Taygeta (Pleiades) - Yazhi Swaruu

Author, Cosmic Agency, Gosia, Published 9 Jan 2023

<https://swaruu.org/transcripts/extraterrestrial-med-pods-taygeta-pleiades-yazhi-swaruu>

Ursprungligen Engelska - Dec 2022

*) Kommentar översättaren.

Utomjordiska Med Pods - Taygetan (Plejadera) - Yazhi Swaruu

Torra Med Pod

Yazhi: Vi startar med torra Med Pods som förutom att ha robotarm funktion avsedd för kirurgiska ändamål, även har förmåga att kartlägga kroppen i syfte att kunna skapa ett specifikt fält av gravitation över den skadade delen, för att där kunna införa en korrigerad vävnad.

Det är ungefär på samma sätt som när en holistisk dator på Taygeta printar ett objekt med en maskin som fungerar enligt samma princip som Traktorstrålen (se tidigare videos om Traktorstrålens funktioner i skeppen)*. I grunden handlar det om en 3D-skrivare som kan generera vilken substans eller typ av materia som helst med alla dess varianter och komplexiteter.

Datorn kan exempelvis generera en extremt exakt karta av varje molekyl i levervävnaden hos en sjuk person, för att sedan printa ut levern på plats utan att någon operation behövs. På så vis ersätts den skadade vävnaden med ny frisk och det utgör grunden för torra Med Pods.

Jag kan utveckla ämnet åt vilket håll som helst men kommer att gå över till att beskriva våta Med Pods. För er information så föredrar alla här våta Med Pods för läkning framför de torra.

Problemet med torra Med Pods är att de kan vara ganska inkräktande eftersom ersättandet av nya vävnaden inte blir perfekt och kan generera vissa biverkningar hos patienten. Dessa är dock inte så svåra och jämförelsevis mycket mindre än någon operation på Jorden. Det är dock tillräckligt för att orsaka obehag av främst brännande känslor eller förnimmelser i det drabbade området. Något som har rapporterats av de flesta patienter.

Och det är samma skäl till att vi inte kan replikera mat eftersom det resulterar i giftiga effekter. Samma gäller med dessa celler men de kan fungera bra ibland - så det är knepigt. Och det är anledningen till att våta Med Pods fungerar bäst.

Våta Med Pods

Våta Med Pods verkar långsammare än de torra. De tar tid på sig men resultaten är precis så nära det perfekta som de någonsin kan bli.

Principen är att först ta en cell från individen, patienten. Cellen kan tas från ett enkelt salivprov men det är bäst om det tas från ett blodprov efter att patienten har fastat under en längre tid, vanligtvis 72 timmar. Detta beror på att fasta producerar stamceller och det är vad Taygetans medicinska forskare vill komma åt. De tar så en eller några stamceller från patienten och replikerar dem i stort antal artificiellt i ett labb.

Under tiden detta görs kan patienten som exempelvis fastat i 72 timmar placeras i den våta podden men denne kan egentligen gå in i podden när som helst. Patienten kommer så in i en speciell substans i en kapsel som innehåller ett vätskemedium som används under hela processen. Denna vätska tillför även syre för personen/patienten som denne kan andas. Det innebär att patienten kommer att andas vätska under hela processen.

Även om det är irriterande att medvetet drunkna i vätskan, är det inte så illa när det väl är genomfört. Ja visst känns det oroande att börja dricka eller andas vätska och kroppen reagerar som om den drunknar. Under 9 månader andas vi dock alla en vätska och det kommer patientens kropp att minnas.

När du väl är inne kommer du att andas med svårighet eftersom det är flytande och inte luft men det är inte så illa på grund av att vätskan innehåller mycket syre per enhet. Det driver ut mer CO₂ och du behöver inte andas så djupt eller dra ihop lungorna så mycket med varje andetag. Du är nu under vätskan och andas den medvetet, varefter du ofast somnar.

Processen att komma in kan vara traumatisk för vissa personer om de går in medvetet men många "läggs under". Det betyder att de är omedvetna om att placeras in under vätskan. De personer som går in medvetet måste bokstavligen drunkna i vätskan och dra ner den i lungorna tills de andas vätskan och inte luften. Något som utgör den svåra delen och de måste självklart även gå in nakna.

Väl inne i podden placeras personen i vätskans mitt utan att vidröra "inkapslingen" med hjälp av ett kontrollerat gravitationsfält som håller personen på plats. Eftersom vätskan och frekvenserna sköter allt är det inte som det visas i science fiction-filmer med en massa rör överallt.

Därefter kommer personen att försättas i sömn med hjälp av frekvenser som påverkar hjärnan och kommer att principiellt inta ett tillstånd av något som kan liknas vid ett slags statiskt fryst tillstånd. Där inne kommer vätskan att avge syre som även passerar genom en serie filter vilket tar bort alla onödiga partiklar som patientens kropp producerar.

Baserat på det tagna blodprovet kartlägger datorn personens DNA och producerar en extremt exakt 3D datormodell av personen. Den datormodellen är så exakt och handlar om kartläggning med precision på DNA nivå.

Därefter börjar en serie linser inom podden starta med att lägga på en datormodell av ett superhögupplöst högenergi hologram av personens kropp som tidigare skapats och är baserad på kartläggningen av dennes DNA.

I nästa fas kommer den andra delen av podden att börja injicera de artificiellt odlade moderceller som hör till den speciella vätska som personen befinner sig i och kommer från denne. Gravitationsfältet inom podden skapar ett medium av immunitet mot störningar var cellerna att röra sig i och podden själv skyddas mot yttre störningar av elektromagnetism eller gravitation.

Cellerna har en stark tendens att klumpa sig samman eller förenas längs linjerna eller de områden där det finns ett fält av hög energi och de kommer även att anta formen av ett sådant fält i enlighet med att följa principen av dominant frekvens.

Varje modercell kommer att klumpa sig och anta formen för hologrammets celler. Den ursprungliga modercellen kommer att förvandla sig till vad hologrammet dikterar att den ska vara beroende på den plats eller det område den kommer att befinna sig i.

Således kommer dessa moderceller anpassas till den typ av cell som krävs för patientens kropp. Den ursprungliga modercellen omvandlas så till en levercell, -hjärncell, -njurcell och så vidare allt efter vad hologrammet dikterar. Vätskan återcirkuleras långsamt och eliminerar överskottet allt efter processens fortskridande.

Vid skador på inre organ kommer stamcellerna in i patientens kropp genom vilken lämplig kroppsöppning som helst, inklusive huden. Eftersom kroppen själv har en tendens att reparera det som inte överensstämmer med dess ursprungliga grundritning och samtidigt som den befinner sig i ett idealiskt medium, i princip samma medium som när ett barn som bildas i sin mors mage, så välkomnar kroppen dessa moderceller. På grund av att dessa externa moderceller är exakta kopior av kroppens egna så genereras ingen avstötning och inte heller finns det någon antikroppsreaktion mot deras närvaro i stort antal.

I det fall det skett en allvarlig olycka, var patienten kan ha förlorat ett ben eller samtliga; så länge som patientens tillstånd är stabilt nog att placeras i denna typ av pod kan detta system återväxa lemmar, reparera interna organ, växa hår och så vidare.

En total förnyelse av en komplett kropp tar tre månader, SIT-tiden ibland lite mer, ibland lite mindre, beroende på personen/patienten. (Med SIT-tid, jämförs med Ship Internal Time eftersom tiden är relativ).

Med avancerad datorteknik kan förändringar av personens ursprungliga DNA artificiellt ändras efter behag men det är invasivt och undviks. I allmänhet kan dock sådant som hårets stil eller färg relativt enkelt uppnås.

När återväxten av en förlorad lem startar börjar den inte växa vid den punkt där patienten tappade den eller var den ursprungligen skars av, utan kommer att börja växa överallt. För en läkare som övervakar processen kommer denne att se lemmen växa inifrån och ut och åt alla håll.

Du kan se en tunn hud bildas över muskelvävnaden kring blodkärlen med bakomliggande benbildning, allt under bildning och i ett mycket känsligt tillstånd nära på som gelé. Allt eftersom tiden och processen fortskrider, utvecklas den långsamt mot en allt starkare och starkare vävnad, tills den når motsvarande egenskaper som resten av patientens kropp.

Gosia: Hur är det med kroppens storlek? Om någon får för sig att vilja designa sig själva enligt dennes egna vilja. För att exempelvis bli längre. Skulle det kunna ske?

Yazhi: I teorin kan det göras och inte bara "i teorin" men det kan leda till starka negativa psykologiska biverkningar. Och om det inte görs på rätt sätt kan de bidra till biverkningar med hälsan. Det finns alltid en risk när man fifflar med naturen, speciellt med något så komplext som DNA.

För att nu avsluta beskrivningen av våta pods.

När processen är klar väcks personen och tas ut från vätskan i poddens behållare. Därefter måste personen få ut den speciella vätskan från lungorna, magen och tarmarna. Det är en obehaglig process med hosta och kräkningar men utgör en normal del av processen. Efter det måste personen anpassa sig till sin nya eller reparerade kropp som kan ta allt från några timmar, till dagar, veckor eller månader. Och det är allt.

Dale: Förlåt mig om det låter skrytsamt men jag överdriver inte när jag säger att jag förstår detta till fullo och det verkar faktiskt som om jag kommer ihåg det mesta av detta. Utmärkt lösning och tack för den mycket detaljerade informationen.

Yazhi: Du är mycket välkommen.

Dale: Faktum är att jag hoppas kunna införliva några av dessa funktioner i ett antal av mina senare konstruktioner. Det svåraste som jag ser är skapandet av det projicerade komplexa hologrammet.

Yazhi: Jag förstår att du på Jorden kan hitta kommersiella linser för hologram och datorteknik som är komplext och noggrant nog för att åtminstone kunna skapa de mest nödvändiga grundläggande funktionerna för denna typ av Med Pod.

Dale: Ja, det kan vara så men i mitt fall handlar det inte om någon vanlig utrustning men inte heller så sofistikerad antar jag. Kostnaden är även en viktig faktor. Jag antar att det fortfarande kommer att finnas utrymme för att utveckla min lösning vidare.

Min tanke är att försöka använda högkvalitativ projektion, kompletterad med en korrekt resonans modulering av projektionen på drabbade organ och/eller kroppsdelar. Detta är möjligen inte lika effektivt men det kan vara en rimlig början som grund för senare modeller efter den första prototypen. Skulle det kunna bli en rimligt effektiv lösning?

Yazhi: Ja, det skulle den kunna bli och enbart med frekvenser. Jag menar, detta är redan känt från den Egyptiska förhistorien. De tillämpade läkning med hjälp av frekvens ljudkammare. Det fanns en stor medicinsk installation av detta slag i Memphis förr i tiden.

Därifrån skulle du kunna börja för att gradvis förfinas varje komponent allt eftersom och du kan komma långt.

Dale: Cool! Gäller det de stora resonans-kamrarna i de stora pyramiderna etc.

Yazhi: De brukade se ut som stora skålar.



Dale: Människligheten har delvis visats torra Med Pods från filmerna "Elysium" och "Passengers" och de våta i "Star Wars".

Yazhi: Ja, på det sättet med en person i centrum. Och beroende på problemet placerades de inom en eller annan typ av skål anpassad till den frekvens som respektive kunde generera.

Dale: Utmärkt! Jag kan justera för många olika frekvenser i min pod-design på en gång eller med specifika poddar för olika behov.

Yazhi: Bland de många funktioner som ingår i torra Med Pods finns även den princip som du försöker använda i din prototyp.

Det finns en annan fundering som gäller din utsändning av ljud och jag vet att du använder det bästa som finns tillgängligt där.

Kroppen verkar reagera mycket bättre när ljudet är "organiskt" som när det kommer från en skål eller från ett musikinstrument och inte lika bra när det kommer från en enkel högtalare. Visst, jag känner till att det beror på högtalaren.

Dale: Ja, i all min ödmjukhet kan jag säga att jag förmodligen har den mest exakta högtalaren tillgänglig här som inte bygger på en plasma baserad drivrutin.

Yazhi: Enbart detta kommer att ta dig väldigt långt.

Dale: Tack!

Gosia: Tack, några frågor. Du sa först att personen/patienten först måste vara i stabilt tillstånd för att kunna behandlas i en våt Med Pod. Kan du definiera stabil för en lekman inom medicin?

Yazhi: Med stabil menas att inte behöva någon form av omedelbar kritisk medicinsk vård. Det betyder att de flesta av personens autonoma system måste vara i funktion som att exempelvis kunna andas på egen hand. (Det finns även vissa system som på konstgjord väg kan ge personen/patienten stöd innan läkningen nått viss nivå, varefter stödet kan tas bort inifrån podden).

Definitionen av tillräckligt stabil definieras som att... personen/subjektet lever på egen hand i tillräckligt hög grad, utan behov av kritiska livsuppehållande system i drift vid den tiden.

Gosia: Ok, jag förstår tack! Därefter sa du något mycket intressant:

- "När en förlorad lem börjar återväxa startar den inte vid den punkt var patienten förlorade den eller där den ursprungliga lemmet skars av, utan lemman kommer att börja växa överallt".

Vad menar du med överallt? Är det som att istället för att bara få tillbaka ett förlorat ben så kommer allt annat även börja växa? Fler ögon, armar osv? Jag förstår inte riktigt.

Yazhi: Armen kommer inte att växa från brottet mot handen i fallet med en förlorad arm, i stället kommer en hel arm börja bildas inklusive hand och allt.

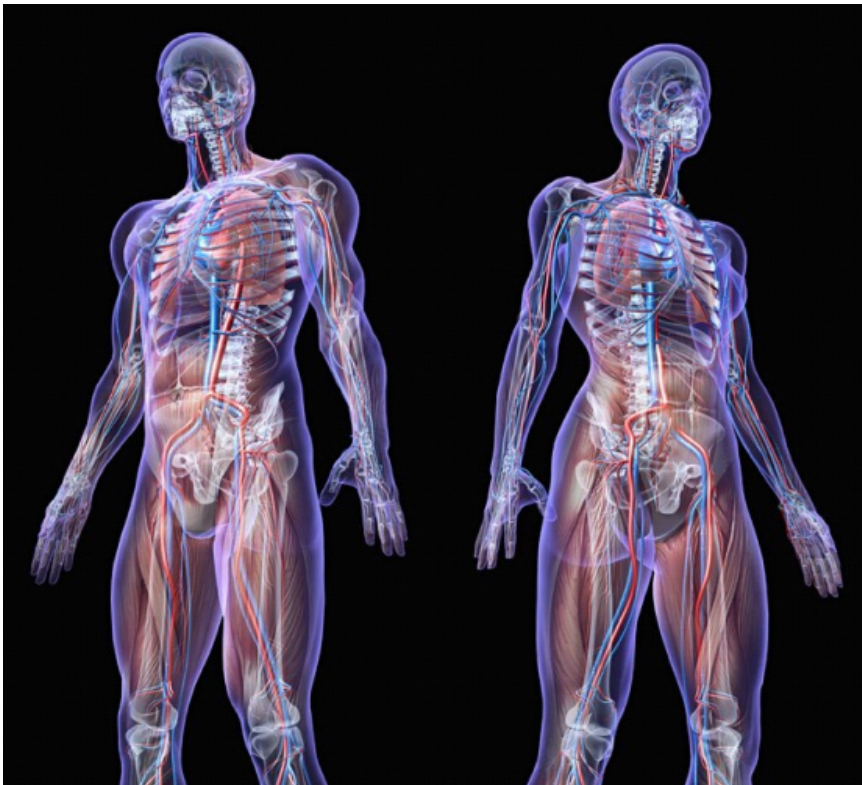
Gosia: Allt på en gång? Hur är det möjligt? Jag har svårt att föreställa mig det.

Yazhi: När en person/patient är i en av dessa Med Pods för att få tillbaka en förlorad lem, exempelvis från en olycka, kommer den även att läka alla andra problem i kroppen.

Gosia: Hur kan handen växa om det inte finns någon arm än? Eller sker det en långsam manifestering av allt på samma gång?

Dale: Hela mallen kan liknas som av silkespapper.

Yazhi: Alla förlorade lemmar kommer att växa ut igen på en gång. Du kan se personen sväva inom podden med en genomskinlig arm som successivt bildar allt i den.



En ny lem kan se ut som det framgår av bilden.

Jag måste dock göra klart att denna specifika typ av Med Pod kan skapa en exakt klon av vilken person/patient som helst enbart genom att använda stamcellerna och det datorgenererade hög energi hologrammet.

Gosia: Således kan du återskapa hela dig.

Dale: Vilket väl även inkluderar personligheten men inte själen eller anden?

Gosia: Även personligheten? Jag skulle säga att den är väl mer kopplad till själen?

Dale: Visst personligheten är DNA-specifik, i form av DNA minne.

Gosia: Ja, du har rätt, vissa är det. Min Beagle betar sig som hon gör delvis på grund av hennes Beagle DNA eller egentligen för det mesta.

Yazhi: Hennes tankemönster bildar hennes DNA som också får henne att reagera som hon gör. Tanken och medvetandet kommer alltid först.

Gosia: Ok ja. Och Yazhi här sista frågan för nu... och det här handlar om Anéekas tillstånd (se tidigare videos om Annékas mentala svårigheter och öde)*.

När vi är inne på detta ämne kan du förklara igen, vilka tillstånd eller vilken läkning en våt Med Pod klarar av och vad den inte kan lösa?

Yazhi: Podden helar allt fysiskt. Problemet är att alla medicinska problem och jag menar alla har sina ursprung i idéer.

Således kan metabola problem som i Anéekas fall inte lösas på ett permanent långsiktigt sätt. Om personen inte kan få stopp på sitt sjuka tankemönster kommer kroppen snabbt att komma ihåg sitt tidigare sjuktilstånd och manifesterar sig därför tillbaka allt snabbare. Och Anéeka gav aldrig ens podden en chans, eftersom hon aldrig gick in i den.

Gosia: Ok. Hur ofta används Med Pods ombord på skeppet? Och hur ofta använder personer den principen inom Taygeta för föryngring? Vart 100:e år eller hur många år?

Yazhi: De används sällan men inom skeppet Toleka finns dussintals av dem till hands i de stora medicinska installationerna. Hennes medicinska "sick bay"-däck är speciellt omfattningsrikt och är upp till tre däck högt men dessa poddar används sällan i alla fall.

De kan och används för föryngring och av kosmetiska skäl. Vissa personer missbrukar dem till och med eftersom de är de ultimata plattformarna för plastikkirurgi. Hur ofta det sker är från person till person. Kan inte göra en exakt uppskattning.

Dale: Man skulle kunna tro att teamet på Toleka använder dem ofta beroende på hur de exponeras för oss här på Jorden.

Gosia: Jag menar egentligen inom Taygeta men ja, även på Toleka. Även om medlemmarna bland besättningen är väldigt unga.

Yazhi: Det stämmer men trots det är poddarna reserverade för stora skador. Personerna här föredrar att läka sig själva enbart med tankekraft. Och ja, särskilt Toleka har en väldigt ung besättning. Den äldste är 55 men hon är inte alltid här.