



Fonte ufficiale: Minerva Maria Swaruu
Canale YouTube: Swaruu Oficial
Pubblicato, il: 30 aprile 2024

Informazione proveniente dalle acque di sopra
.....

IL POPOLO ENGAN



Nuovamente, ciao!
Grazie per stare qui con me ancora una volta.
Spero che anche oggi stiate bene.
Sono Mari.

Questa informazione, può essere vista come fantascienza o come meglio lo vede lo spettatore, e la pubblico solo a scopo di intrattenimento; Comunque, io prendo molto sul serio la mia informazione.

Chi ha occhi per vedere, che veda!
.....

Come ho detto anteriormente e continuerò a ripeterlo,...perché forse questo è il messaggio più importante che il mio gruppo ed io potremo mai dare, è la dura realtà che ci sono più persone come gli Umani nello Spazio, poiché l'**Umanità**, di gran lunga, **non è esclusiva del pianeta Terra**. Non si è evoluta lì e non è stata nemmeno creata lì.

Esistono più Umani in quanto tali, in almeno **400.000 civiltà diverse**, tutte appartenenti alla famiglia Lyriana o Umana Stellare.

Sebbene, il termine 'Umano', sia ampiamente utilizzato per riferirsi solo ai Lyriani che abitano il pianeta Terra, sono tutti membri dello stesso ramo genetico e della stessa famiglia.

Una delle razze stellari più interessanti delle Pleiadi, è il popolo **Engan**.

Sono membri attivi del Consiglio di Alcyone, che è l'Organizzazione Diplomatica che si prende cura degli interessi di tutte le razze stellari che popolano l'Ammasso Stellare M-45, noto anche come '**Le Pleiadi**' e, attraverso il Consiglio di Alcyone, sono anche indirettamente membri della Federazione Galattica.

Attraverso gli accordi sviluppati attraverso il Consiglio di Alcyone, hanno il compito di sorvegliare il perimetro pleiadiano M-45, con il loro vasto e capace esercito; essendo la razza più numerosa nelle Pleiadi; sono anche, di gran lunga, quelli che hanno la più potente forza militare, con i Taygetiani al secondo posto.

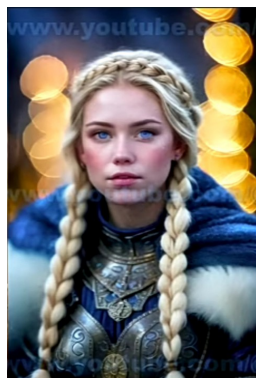


Sono un'antica e saggia razza guerriera, caratterizzata da un quadro etico e spirituale molto forte.

Sono considerati, anche, come Guide ed Esempi da seguire, per qualsiasi altra razza, soprattutto, per quelle di genetica Lyriana.

Sono l'esempio perfetto del culmine della forza e dell'evoluzione

spirituale di qualsiasi razza Lyriana Umana stellare e, come esempio, puoi vederli come la versione Umana stellare del popolo Urmah, poiché condividono molti tratti e caratteristiche comuni con la civiltà felina; tratti, che possono essere visti riflessi anche nella loro architettura e struttura sociale, che è un Consiglio, di Società Olistica, scalato, guidato da una Famiglia Reale Patriarcale al potere, cioè, hanno un Re, ma che non può fare molto senza l'approvazione del suo Alto Consiglio, che funziona in modo molto simile a un Senato, in epoca romana.



Questo sistema politico, è anche molto simile a quello che si trova a Taygeta con la sua Società Olistica Matriarcale e una Regina al potere, o al grande popolo felino Urmah, che ha anche una Società Olistica Patriarcale e con un Consiglio a più livelli, con un Re al potere: un leone bianco.

Molte Anime Urmah, amano incarnarsi come Engan, come Semi Stellari Urmah; E anche a molte Anime che sono state Engan, piace incarnarsi come Urmah, come lo dimostra la memoria delle vite passate dei membri di entrambe le culture; così come con l'aiuto di dispositivi tecnologici, che misurano la frequenza e la vibrazione delle persone, e aiutano a sapere dove sono state come Anime, prima della loro attuale incarnazione.

Questo si applica anche per i Taygetiani, poiché, alle loro Anime, piace saltare tra Taygetiani, Engan e Urmah e viceversa, continuamente, durante le loro incarnazioni.

Il popolo Engan, vive sui 3 pianeti che orbitano attorno alla stella pleiadiana Elettra(Electra), conosciuta anche, come 17 Tauri, che è una gentile stella gigante di colore bianco-bluastro, nella Costellazione del Toro e si trova, a circa 400 Anni Luce dalla Terra. È la terza stella più brillante del Cumulo Stellare aperto nell'M-45 delle Pleiadi, visibile a occhio nudo, con una magnitudine apparente di 3,7.

Nella Comunità Scientifica terrestre, si è detto molto che l'Ammasso stellare delle Pleiadi M-45, è troppo giovane per ospitare la vita. Tuttavia, come ho spiegato prima, **il Tempo è relativo all'osservatore e non ha lo stesso valore ovunque, poiché, dipende dalla Coscienza che lo manifesta, come mero sottoprodotto dell'atto di prendere coscienza della propria esistenza.**

Le Pleiadi, M-45, non sono affatto troppo giovani, ed è pieno di ogni tipo di vita!

Il popolo Engan, è una delle razze Pleiadiane più influenti nello sviluppo dell'umanità, e ha lavorato insieme, per la Terra e l'Umanità, spalla a spalla, con i Taygetiani e con il popolo Solatiano, che abita anche l'Ammasso stellare, Pleiadi M-45.

Il popolo Solatiano, anche conosciuti come 'Pleiadiani Bianchi', sono della Stella Pleyone, e costoro sono quelli che hanno dato il via alla tipica idea New Age, secondo cui i Pleiadiani si vedono come degli esseri androgeni e atletici; cioè, con corpi perfetti, capelli lunghi e bella apparenza, sia negli uomini che nelle donne, e hanno la pelle bianca come la porcellana. (Meritano un video tutto loro).

Il popolo Engan, ha influenzato la cultura della Terra, fin dall'inizio della civiltà, come si suol dire, ed è responsabile dell'impianto di molte idee e concetti associati agli esseri Umani, o di Déi o Dée dall'aspetto umanoide, come quelli del Partenone dei Greci, dei Romani e le divinità Scandinave. Gli Engan, furono considerati degli Dèi e Dée dalle antiche culture della Terra, a causa della loro alta tecnologia e della loro affinità nell'impiantare direttamente concetti utili nell'Umnaità, concetti come: metallurgia, agricoltura e idee filosofiche.

Ma anche se furono presi come Déi e Dée, dagli antichi popoli della Terra, come lo furono anche i Taygetiani e i Solatiani, tra innumerevoli altre razze stellari, gli Engan erano e non sono altro, che persone come lo sono anche gli Umani sulla Terra.

Questo fatto, può essere visto riflesso nel dramma e nelle azioni molto umane, attribuite agli Dèi e Dée greci e nordici, che riflettono le loro buone e cattive qualità, le loro vite amorose, i loro drammi, così come i loro bisogni e desideri mondani. Il dramma e le conseguenze degli Engan, si riflettono chiaramente nelle Saghe norvegesi e vichinghe, così come nel folklore scandinavo, ma forse in modo più dettagliato, si vedono nelle Opere di famosi pensatori e autori greci, essendo questo il miglior esempio su questo argomento, e che può essere trovato nella "Teogonia di Esiodo", che fu scritta ufficialmente, intorno al 700 a.C., ed è la prima cosmogonia mitica greca conosciuta.



Anche se qui, in questo video, sto parlando dell'influenza degli Engan, devo sottolineare che tutto quello che sto spiegando vale anche per i Taygetiani, poiché spesso si mescolavano con gli Engan allora, come fanno oggi, e con i quali cooperavano per influenzare nel bene o nel male, le culture della Terra di un tempo.

I dati e le descrizioni di tutta quella letteratura e Saghe, possono essere prese, nella sua maggioranza, come fatti, e non solo come folklore, perché possono essere sorprendentemente accurati, soprattutto quando si descrivono le relazioni e il comportamento degli Engan e dei Taygetiani, che erano presi e considerati Dei e Dee, nell'antica cultura terrestre, e come si mescolavano anche con la popolazione Umana.

Detto questo, c'è anche una grande massa di dati distorti, e ci sono anche innumerevoli interpretazioni Umane errate, ovunque lì. Quindi, è necessario prestare molta attenzione quando si fanno riferimenti e si studia tutta questa letteratura e Saghe, come c'è da aspettarsi. Oltre a questo, molti Oligarchi terrestri, hanno anche distorto i dati, aggiungendo e sottraendo informazioni da quelle Saghe, per soddisfare i loro bisogni e usarli per il controllo della popolazione, come hanno sempre fatto, anche se ciò potrebbe essere avvenuto in tempi antichi e non recentemente.

Molti degli Dei e Dee del Partenone dei greci, dei Romani e Scandinavi, si riferiscono esattamente alla stessa persona. Anche se questo, di per sé, è un tema per un altro video, un perfetto esempio di ciò, è il Dio greco Zeus, che è anche Giove per i Romani, che era Amon per gli Egiziani e che era anche Odino per gli Scandinavi.

Nella vostra letteratura e Saghe, si riferiscono tutti esattamente alla stessa persona e, lui, era un comune mortale come qualsiasi altro essere Umano; aveva semplicemente molto potere y molta tecnologia, comprese armi esotiche e conoscenze mediche avanzate. In quelle Opere letterarie e

Saghe, si vede sempre lo stesso uomo, spostandosi da un luogo all'altro, poiché era in Scandinavia dove fu visto l'ultima volta sulla Terra, senza un occhio,...a proposito,...testimonianza della sua mortalità.

Il luogo o zona della Terra, dove gli Engan ebbero maggiore influenza, forse perché fu l'ultimo luogo dove ebbero contatti diretti, mescolandosi anche con la popolazione Umana, è la Scandinavia, soprattutto in epoca vichinga, dall'anno 793 all'anno 1.066, come dichiarato ufficialmente sulla Terra.

È nella scultura vichinga e scandinava, che si nota l'influenza più diretta degli Engan, soprattutto, per quanto riguarda l'arte, la musica e l'architettura.



L'influenza Engan, può essere vista anche nelle parti occidentali della Russia e anche in tutta Europa Orientale, tra molti altri luoghi sulla Terra. Ancora oggi rimangono così simili che, per molti, il popolo Engan è considerato, chiamato o conosciuto come: "I Vichinghi Spaziali".

I loro pianeti arborei, riflettono chiaramente i concetti che si trovano nelle Saghe scandinave e sono interessanti da osservare.



Ordinati dal più vicino alla stella Electra, al più lontano, i suoi pianeti si chiamano:

Engan, che è il loro pianeta d'origine; poi, **Valhalla** e **Asgard**, tenendo conto che, quei nomi, derivano dalla stessa lingua Engan.

Valhalla, come dice il nome della Grande Sala di Asgard, dove vengono accolti nell'aldilà i guerrieri caduti in battaglia e, Asgard, come il Regno

Celeste, la Grande Città governata da Odino, secondo come dice la Saga.

In confronto, Valhalla e Asgard, possono essere considerati l'equivalente nordico, del Cielo o del Paradiso. Ciò fa pensare, che molti Vichinghi e Scandinavi in generale, sono discendenti genetici sia dei Taygetiani che degli Engan e, molte delle loro anime fino ad oggi, sono Starseed (Semi Stellari) di entrambi.

Quando moriranno, (quando finiranno la loro incarnazione sulla Terra), le loro anime, molto probabilmente, torneranno ad Asgard, Valhalla o Engan (nei Cieli e nei loro Regni Celesti nello Spazio, nell'Ammasso Stellare delle Pleiadi).

Per rendere questa connessione ancora più interessante, i 3 pianeti che orbitano attorno alla stella Electra, sono considerati super abitabili, il che significa che, le condizioni di vita lì, sono molto migliori per gli Umani Lyriani, rispetto a quelle che si trovano sulla Terra.

La gravità è più soave, il clima è meno estremo e la biologia è più amichevole e più vasta, così come tutte le altre risorse naturali presenti, rendendo i 3 pianeti che orbitano attorno ad Electra, dei perfetti esempi di pianeti paradisiaci.



Il popolo Engan, è uno dei migliori esempi della misura in cui, i popoli Lyriani, che sono Umani dello Spazio, si evolvono in tutti i sensi. La razza Engan, è molto vicina al popolo Taygetiano e, per molti delle Pleiadi, sono considerati come popoli complementari, poiché il loro rapporto tra loro, è sempre stato molto stretto e cooperativo, come anche con il popolo Urmah, soprattutto attraverso la loro razza Pleiadiana Urmah gli "Adeani", grandi popoli felini, che abitano i pianeti orbitanti attorno alla stella Merope, anche in M-45.



In questo momento, nessuna Nave Engan ufficiale è in orbita attorno alla Terra, come concordato dal Consiglio di Alcyone, perché in questo momento, quel Consiglio, che rappresenta le Pleiadi, è rappresentato dai Taygetiani, in quest'area.

Tuttavia, questo non significa che le Navi Engan non ufficiali o civili, non siano qui in orbita attorno alla Terra a volte, poiché, vanno e vengono continuamente, poiché, sono membri della Federazione Galattica e amano supervisionare, di tanto in tanto, i loro Starseed.

La presenza degli Engan intorno alla Terra in questo momento, è bassa; Tuttavia, non hanno mai smesso di venire qui regolarmente.

Questo, sarà tutto per oggi.

Come sempre, grazie per vedere il mio video e dargli Like, dividerlo e iscriversi per ottenere più informazioni, e spero di vedervi qui anche la prossima volta.

Con tanto affetto,
vostra amica,

Mari Swaruu.

.....

Pagina ufficiale: www.swaruu.org

URL del video: <https://www.youtube.com/watch?v=B13XlwcHbEU&t=392s>

.....

Traduzione dallo spagnolo all'italiano, di: Luhme

Pagina fb: Nuova Espansione