



Fonte ufficiale: Mari Swa
Canale YouTube: Swaruu Oficial
Publicato, il: 23 agosto 2024

Informazione proveniente dalle acque di sopra
.....

GENERI:

**Ruoli di Genere e Omosessualità
nei Lyriani dello Spazio e sulla Terra, e vite passate**



Ciao di nuovo!

Grazie per essere qui con me ancora una volta, spero che oggi stiate bene!

Sono Mari.

Ciao, e benvenuti sul mio Canale!

Questa informazione può essere vista come fantascienza o come meglio sembrerà allo spettatore e la pubblico solo a scopo di intrattenimento. Nonostante ciò, prendo molto sul serio la mia informazione.

Chi ha occhi per vedere, veda!

Questo è un argomento piuttosto sgradevole e non sono sicura di come lo prenderà YouTube, quindi farò del mio meglio per dire le cose con il minor numero di giri di parole possibili, anche se potrei ancora usare un linguaggio indiretto quà e là.

So che questo argomento interessa a molte persone sulla Terra e sembra che tutti lo stiano evitando, forse anche per anni. (Per maggior chiarezza, guarda questo video fino alla fine, poiché potrebbe influenzare alcuni di voi e costantemente giro e rigiro su questo argomento vedendo più punti di vista; in altre parole, lasciami finire la mia visione dell'argomento).

Come la maggior parte, se non tutti, degli Esseri Umani Lyriani e le loro culture nello Spazio e lontano dalla Terra, tendono a ricordare le vite passate. La reincarnazione, è ovvia e data per scontata. È difficile provarla scientificamente sulla Terra e in qualsiasi altro luogo, ma è qualcosa che quasi tutto il mondo sperimenta in prima persona, per cui è considerata parte delle cose che la Scienza, qualunque essa sia, non può spiegare, accentuando e validando così ancor di più la spiritualità per quelle culture la cui popolazione ricorda effettivamente le proprie vite passate.

Come ho iniziato a spiegare nel mio video precedente su questo argomento, ricordare le vite passate ha un effetto molto forte e persino critico nelle vite degli individui e nella loro cultura e società, nei loro valori e nel modo in cui si plasmano.

Sulla Terra, i pochi individui che ricordano le loro vite passate sono, nella loro maggioranza, condannati all'ostracismo, fatti passare come bigiardi o, al meno come una curiosità, dal momento che hanno solo prove aneddotiche nella migliore delle ipotesi.

Non vengono presi sul serio dalla Cultura e dalla Scienza della Terra, tuttavia, dobbiamo anche ricordare il fatto che tutte le cose spirituali e che espandono la mente, vengono sempre sminuite dalle Culture della Terra, questo, principalmente, per scopi di controllo della popolazione.

Semplicemente, non ci sono persone sufficienti per causare o imporre un cambio nei valori della Società nella Terra, del semplice fatto che ricordano le loro vite passate.

Contrariamente a quanto accade sulla Terra, in quasi tutte le Società Umane nello Spazio, la reincarnazione e il ricordo delle vite passate, influenzano direttamente. Danno forma e configurano i valori chiave di tutte le loro culture, portandole a cambiare avidamente verso un quadro etico meno materialista.

Ora passerò agli effetti della reincarnazione e del ricordo delle vite passate sui generi e i loro ruoli:

Tutte le vite passate e le loro esperienze, influenzano quella

presente. Questo vale per tutti gli individui e definisce i loro tratti di personalità, valori, gusti e preferenze. **Ciò che è stato vissuto in precedenza, anche se non viene ricordato**

consapevolmente, è ciò che configura l'anima di ogni persona oggi. Tuttavia, almeno per quanto riguarda la Terra, l'ego presente diretto della sua incarnazione attuale, è formato principalmente da ciò che è stato vissuto durante la vita presente, e non dalla persona più grande ed espansa, che sarebbe la somma di tutte le vite passate, ... come lo definirei io.

Come affermerebbero molti altri ricercatori, „*le Anime, non hanno generi, poiché questi sarebbero parte di ciò che è definito dalla biologia di ogni incarnazione.*“ Sebbene io sia d'accordo con questa affermazione, mi rendo conto che, questi ricercatori, stanno dimenticando o non conoscono, qui, cose molto importanti:

Un'Anima, come tutto il resto, si forma e si manifesta nell'esistenza, attraverso la coscienza e le idee a cui si è legata; quindi, le anime come tali potrebbero non avere alcun genere. Tuttavia, dopo innumerevoli incarnazioni in cui sono stati l'uno o l'altro, sviluppano una forte preferenza per essere di un Genere specifico, quando si incarnano in un corpo biologico.

Le Anime, hanno una preferenza a essere maschili o femminili, come risultato delle loro vaste esperienze passate e quella preferenza che rimane come idea, anche quando abitano Regni e Interludi eteri superiori ed vite di mezzo, sarebbe un Genere. Pertanto, le Anime hanno Generi, ma solo in quanto un'Anima comprenderebbe il Genere, come un'idea basata sui ricordi.



Tuttavia, queste idee definiranno logicamente se un'Anima sarà maschile o femminile nella sua prossima incarnazione.

Una cosa che definisce le Culture Stellari Umane Lyriane, è che sono composte in maggioranza, da Anime antiche, quelle che hanno avuto innumerevoli incarnazioni e, quindi, sono molto esperte, ancora di più, quando hanno chiari ricordi di vite passate, poiché molti possono effettivamente trasferire il loro ego da un'incarnazione all'altra, fino al punto di poter continuare con il loro lavoro precedente o il loro Piano di

vita. Gli Esseri Umani Lyriani dello Spazio, sono, per la maggior parte, Anime antiche ed esperte,



con ricordi chiari delle vite passate che trovano consapevolmente la loro vita presente e danno forma ai valori della Società che stanno manifestando collettivamente. Questo significa che tutte le loro preferenze e la loro identità, sono forti e ben stabili in ognuno di loro; di conseguenza, anche le loro preferenze di genere e sessuali sono, per loro, altrettanto molto chiare.

Tutto ciò che ho appena spiegato significa che l'omosessualità è virtualmente inesistente in qualsiasi cultura stellare umana liriana avanzata, perché avere preferenze di vita ben stabilite, solide e chiare si riflette direttamente nel genere del corpo biologico in cui ogni anima si incarna.

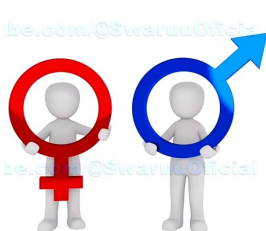
Se un'Anima avrà preferenza per gli uomini, incernerà in un corpo femminile per avere il macchinario biologico e l'anatomia che le permetteranno di stare con un uomo in modo più efficace, proprio come la natura ha progettato. È vero anche il contrario. Se un'Anima ha una preferenza sessuale per stare con le donne, si incernerà in un corpo con un'anatomia maschile coerente per funzionare con un partner femminile.

È così semplice!

Tuttavia, ci sono altri fattori più complicati, che determinano anche il motivo per cui un'Anima preferisce incarnarsi in un corpo maschile o femminile.

Questi altri fattori, includerebbero le capacità sociali e di ruolo e i compiti assegnati che ciascuno si aspetterebbe durante un'incarnazione, che svolgono anche un ruolo importante nel motivo per cui un'Anima preferirebbe appartenere a un Genere o a un altro. Ma queste, sono ragioni più sociali, associate ai ruoli di Genere che si osservano in ciascuna Cultura stellare avanzata e variano da una Società all'altra.

Ma anche considerando quest'ultimo fattore, le Anime finiscono per avere una ferma e chiara preferenza per l'appartenenza a un Genere o a un altro, poiché ci sono più fattori da considerare che sono anche nel mix. Ma il risultato finale, è lo stesso. Le anime che sono membri di queste Culture Umane stellari avanzate Lyriane, hanno una preferenza ben consolidata per essere uomo o donna. La loro identità è chiara e salda, perché la loro Società è chiara e ferma. Una, definendo, creando e manifestando l'altra, in armonia. Tutto ciò è diverso da quanto sta accadendo sulla Terra, la cui Società e Cultura, sono definiti dall'opposto.



La cultura della Terra, che è un'unica cultura, anche se dal basso viene considerata come la somma di molteplici culture,... quando la si osserva dall'esterno, è chiaro a tutti gli Esseri Umani Lyriani dello Spazio, che si tratta di un'unica cultura matriciale frammentata, caotica, basata su menzogne istituzionalizzate, manipolazione compulsiva, controllo mentale e manipolazione estrema delle Anime.

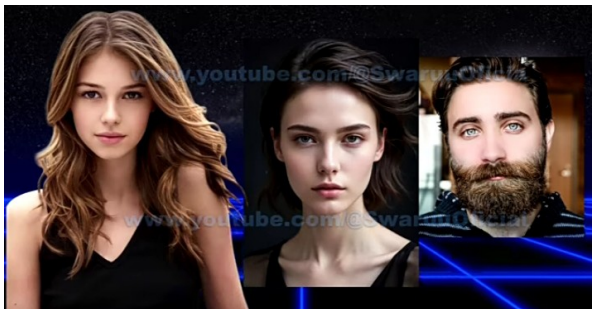
Sulla Terra nulla è ciò che sembra. Non esiste una conoscenza consolidata né un quadro etico realmente congruente. Confusione e caos regnano sulla Terra e così è stato per molto tempo. È logico vedere come quella Confusione sia anche impressa nelle Anime che costantemente si reincarnano lì e che non hanno modo di formare un'identità forte.

Inoltre, le anime che in precedenza durante le incarnazioni, se avevano avuto una identità forte, finiscono intrappolate nelle grinfie del Gaslighting estremo e alla manipolazione mentale sociale della Matrix sulla Terra, che li porta a deviare dalla loro struttura più basilare, inclusa quella che dettava il motivo per cui erano nati uomini o donne. Questo, causa di una mancanza di armonia tra ciò che l'Anima esperta ha basato le sue chiare preferenze, sull'esperienza accumulata durante le sue innumerevoli vite passate e sul forte gaslighting e sulla pressione sociale ad accettare e persino a voler essere transgender.



Molte persone nella Terra sono così confuse da una struttura sociale caotica e illogica, che hanno

perso la loro identità, soprattutto, quella che hanno formato durante le loro vite passate, anche se la maggior parte l'hanno persa temporaneamente e mentre erano sotto l'influenza ipnotica dei mezzi di comunicazione e la pressione dei compagni, solo per ritrovare la sanità mentale,...ma troppo tardi, poiché è possibile che già siano passati da un cambio di Genere **artificiale**.



Poiché questi cambiamenti artificiali sono fondamentalmente irreversibili, ora ci sono innumerevoli casi in cui quegli individui si sono pentiti e cadono in una profonda depressione e addirittura, terminano togliendosi la vita, in un intento di sfuggire al dolore di non essere né uomo né donna. I Mezzi di Comunicazione, stanno giocando un ruolo molto importante qui e, come lo vedo, è un altro esempio di come i diritti reali e genuini di una

minoranza, sono utilizzati come armi dai Controllori della Terra per promuovere un proposito o proposte oscure, che sono per causare una drastica caduta della popolazione e distruggere i concetti come la famiglia e i suoi valori etici e i suoi ruoli sociali associati, tutto per la gestione e il controllo della popolazione e un efficace ripristino sociale. Entrando in profondità, visto dall'alto nelle pianure astrali e in altri Regni Esistenziali elevati, le Anime, sanno in cosa si stanno mettendo.

La Terra, è l'unico luogo dove un Umano Liriano, può sperimentare l'omosessualità e le norme sociali e i ruoli associati con essa. Una esperienza, è una esperienza; ed è perfettamente valida, per coloro che ne hanno bisogno. Per questo le Anime entrano nella Terra con il proposito di sperimentarla.

Il problema è che, i diritti e le necessità di questa minoranza, vengono utilizzati per distruggere le strutture sociali, come la famiglia o i ruoli tradizionali del Genere, che sono contrari a ciò che la Cabala ha bisogno di controllare e ripristinare la Società della Terra. I Controllori, conoscono meglio gli Umani che a se stessi. Sanno che, le minoranze, difenderanno i loro diritti.

perciò, mentre sono in esso, lavoreranno per loro come Sentinelle o utili idioti, che difenderanno i Piani della Cabala, senza sapere che stanno facendo e, per questo, lavorando anche, per la loro autodistruzione. E questo, si applica a tutte le minoranze trasformate in armi, non solo al Movimento dello stesso Genere.

Tutti si sommano per produrre un enorme effetto socio-culturale e una caduta drastica della popolazione. Solo poche persone riescono a collegare insieme tutte queste agende poiché le vedono solo come eventi isolati. Ad esempio, il Femminismo e la sua controparte: "Il movimento degli uomini che vanno per la propria strada", sono collegati con l'ideologia del Genere, visto che si sommano ad altre Agende, per creare un forte effetto di controllo e riduzione della popolazione.

Come una Nota al margine:

Siamo consapevoli che, **non ci sono troppe persone sul pianeta.**

È solo un'altra illusione della Matrix, perché la Cabala è riuscita a centralizzare la popolazione nelle **grandi città**, che **sono fattorie umane** e, **queste, sono le aree sovrappopolate**, non tutto il pianeta. Ma la gente, non può credere che non ci sia sovrappopolazione, perché tutto quello che può vedere empiricamente, è il centro urbano sovrappopolato in cui vivono,... ma questo, è un altro tema.

Gli omosessuali, hanno il diritto ad esserlo, così come gli eterosessuali, hanno anche gli stessi diritti. Ma i diritti di ciascuno, finiscono quando iniziano quello degli altri. Perciò, imporre questa ideologia ai bambini, come lo stanno facendo oggi, non è altro che criminale, ancora peggio, quando le persone chiamate „normali“, non fanno niente per evitarlo, semplicemente perché sono incapaci di contraddire la tendenza sociale. E questo, è un chiaro segno che mancano di un fermo senso di identità e di un quadro etico.

Questo, non è un video contro la Comunità Gay. È un avviso!

Perché è stato usato e si è convertito, in un'arma contro altri e, come detto in precedenza, i diritti di qualsiasi altro, finiscono quando iniziano quelli degli altri. E, in quanto a me,...perché so che quasi tutti voi volete che lo dica: Io sono una ragazza eterosessuale e ricordo di essere stata una donna una e un'altra volta in tutte le vite passate che posso ricordare e, di certo, non sono femminista.

Questo è tutto per oggi.

Come sempre, grazie per vedere il mio video e dargli Like, dividerlo e iscriversi per ottenere più informazioni; aiuta molto affinché questo canale cresca e spero di vedervi qui anche la prossima volta.

Con tanto affetto,

vostra amica,

Mari Swa

.....

Pagina ufficiale: www.swaruu.org

URL del video: <https://www.youtube.com/watch?v=X9G-ukEoaVE>

.....

Traduzione dallo spagnolo all'italiano, di: Luhme

Pagina Ufficiale fb: Nuova Espansione Official