

Le 19/03/2022

Traduction Française :

EN) What Are Wars? All Humanity Should Know This - Athena Swaruu - Cosmic Agency (12/03/2022)

## Qu'est-ce-que les GUERRES ? Toute L'HUMANITÉ devrait savoir ça - Swaruu Athena

**Swaruu Athena** : « La dernière fois j'ai expliqué pourquoi durant un conflit on ne peut pas savoir la vérité sur ce qu'il se passe vraiment, car les deux camps imposeront leur désinformation dans le cadre de leurs moyens et stratégies pour manipuler la perception, non seulement du public, mais aussi de l'ennemi. C'est un aspect important de ce qui permet de gagner une guerre.

De ce fait, tout ce qui est publié pendant un conflit sera manipulé et exagéré à la convenance de celui qui le publie. C'est de la propagande de guerre et ça existe pratiquement depuis qu'il y a des guerres. Donc, même si vous voyez tout et que vous vous faites votre propre opinion, vous ne pourrez pas avoir une image ou une idée claire de ce qu'il se passe réellement.

En revanche, il y a quelque chose que vous pouvez savoir avec certitude. Et c'est la chose la plus importante à savoir lors d'un conflit impliquant spécifiquement des grandes puissances mondiales.

C'est vrai que lorsqu'il y a des guerres régionales impliquant de petites nations qui ont peu de pouvoir ou peu d'influence sur la politique mondiale, ces guerres entre clans ou presque entre clans, peuvent effectivement se déclencher à cause de désaccords et d'intérêts de pouvoir entre leurs membres. Ce qui déclenchera une guerre locale, que les Contrôleurs observeront attentivement, puis ils enverront leurs agents pour manipuler et orienter le résultat afin qu'il corresponde aux intérêts de la Cabale profonde. Ils enverront ces agents avant, pendant ou après le conflit, en fonction de ce qui leur semblera le plus pertinent. Et ces agents seront déguisés en analystes, en conseillers militaires, en observateurs des Nations Unies venus "pour maintenir la paix", ou alors ils se montreront plus ouvertement comme des agents secrets venus conclure des accords avec les dirigeants des lieux. Ou dans le pire des cas, ils enverront des unités de Forces Spéciales.

À de nombreuses reprises, la Cabale enverra des agents dans les deux camps, pour leur faire croire que des nations puissantes portant le nom d'organisations comme par ex les Nations Unies ou l'OTAN, sont de leur côté, puisqu'elles concluront des accords avec les deux camps du conflit. Mais au final, ces accords ne profiteront qu'à la Cabale profonde.

Et la même chose se produira avec une infinité de variantes et de méthodes qu'ils réalisent ou font à la mesure de ce qui est nécessaire pour chaque situation. Cela n'est pas nouveau mais je dois le mentionner comme contexte pour ce qui suit.

Bien que, comme je l'ai dit ci-dessus, les petites guerres ou les guerres entre nations qui sont inconséquentes pour les Contrôleurs, peuvent avoir un aspect véridique, je dois également mentionner que la Cabale profonde peut aussi déclencher une guerre locale contre une nation, si elle réalise que les

dirigeants de cette nation ne jouent pas selon les règles imposées par la Cabale elle-même. Des règles qu'elle impose en utilisant des organisations comme les Nations Unies. Et la Cabale peut aller jusqu'à passer par ses propres organisations secrètes de loges maçonniques et Illuminati qui, à leur tour, exploitent la bonne volonté de leurs membres de grade inférieur qui, pour la plupart, n'ont aucune idée de ce qu'ils font eux-mêmes ou pour qui ils travaillent réellement.

Dans ces cas-là, les Contrôleurs interviendront en déclenchant une guerre locale, pour ensuite imposer au peuple une marionnette qui sera sous leur contrôle, comme un nouveau "président" ou un leader, toujours en utilisant l'imposition ou l'excuse d'être des libérateurs et des sauveurs de nations pour mettre en œuvre la "démocratie" au bénéfice de la population civile. Des avantages que vous ne voyez jamais, car ce n'est que de la manipulation et de la propagande, comme je l'ai dit plus haut.

Passons maintenant aux conflits plus grands.

Quand un conflit de n'importe quelle nature se développe entre des nations qui sont clairement sous la domination et le contrôle des Illuminati - Cabale profonde, les guerres sont complètement d'une autre nature. Et cette nature est évidente pour ceux qui ont les yeux pour voir et l'esprit pour analyser.

Et du point de vue d'une personne qui observe un peu les choses de l'extérieur, c'est douloureusement évident. Je dis "douloureusement" parce que la population de la Terre devra en tenir compte et le savoir, non seulement pour son propre bien mais aussi pour sa propre survie, car ce que je vais dire en suivant n'est pas une "théorie" ni une "supposition" ni une conclusion basée sur la logique. C'est déjà considéré fermement comme un fait, qui se répète constamment et qui est non contestable.

Quand la Cabale profonde contrôle les deux nations ou les deux groupes de nations qui sont en conflit, tout est super planifié, tout obéit à un Agenda antérieur, qu'ils ont en tête et en préparation depuis des années, des décennies, et parfois même depuis des centaines ou des milliers d'années.

Ça c'est inconcevable pour la population terrestre moyenne qui vit au jour le jour, qui espère tenir avec son salaire jusqu'à la fin du mois et qui ne peut même pas faire de projet pour la semaine suivante, et encore moins avoir un plan de vie.

Mais c'est aussi parce qu'elle a une perception temporelle finie, que la majorité de la population humaine ne comprendra pas pourquoi ou comment un groupe peut créer et réaliser des projets qui s'échelonnent sur autant d'années, et même sur autant de générations à venir, parce qu'elle pense que les gens "au pouvoir" n'en récolteront pas les bénéfices de leur vivant.

C'est là qu'entrent en jeu les éléments non humains qui contrôlent la Cabale profonde et qui ont une longévité bien plus grande que celle des humains.

De ce fait, un conflit entre grandes nations et sous le contrôle de la Cabale, n'aura aucun élément d'intérêt politique, économique ou stratégique réel, contrairement à ce qu'ils racontent à la population civile. Toutes les discussions à ce sujet qui parlent de géopolitique, d'économie et de domination des entreprises transnationales sur le monopole des ressources naturelles, ne sont que de la propagande de la Cabale elle-même, pour détourner l'attention de la population humaine.

Au plus haut niveau, tout au sommet, ils contrôlent les deux camps.

C'est un jeu psychopathe qu'ils réalisent depuis des milliers d'années, et je vous donnerai les vraies raisons plus tard dans ce même écrit, bien qu'elles aient déjà été mentionnées auparavant, mais je dois aussi l'intégrer ici pour apporter plus de clarté à tout ce que j'essaie d'expliquer.

Tout ce qu'ils font c'est faire croire à la population que deux nations, ou plus, qui sont grandes, ont des désaccords entre elles, et que cela a abouti à la perte de la diplomatie et au déclenchement d'une guerre comme seule et ultime façon de résoudre un différend. Et les gens, la population humaine, le croiront parce que c'est ainsi qu'ils ont été programmés et c'est ainsi que c'est placé dans leur cadre de compréhension de la réalité.

Prenez l'exemple des disputes qui se déclenchent entre voisins bruyants et fauteurs de troubles, dans le quartier ou le village où vous vivez. La population humaine moyenne transfère cette façon de voir les conflits au domaine géopolitique. Et c'est comme ça que les Contrôleurs de la Cabale profonde veulent que vous pensiez.

Mais la réalité est très différente.

Les Contrôleurs de la Cabale, qui ont pour objectifs l'exploitation énergétique, économique, et du "Lush" (énergie de souffrance et de peur) de la population humaine, ainsi que le contrôle des masses et de la population, imposeront donc une guerre (comme de la géo-ingénierie de population) entre deux ou plusieurs nations qu'ils contrôlent entièrement. Et je dis bien "entièrement".

C'est le cas d'innombrables guerres qu'il y a eu dans le passé, mais comme exemples plus directs et plus récents, nous avons la Première et la Seconde Guerre mondiale, le conflit du Vietnam, et surtout la Guerre Froide.

Pendant la Guerre Froide, ils ont fait croire à la population mondiale qu'il y avait deux grands blocs de Pouvoir qui voulaient la domination politique et économique sur la Terre, avec une menace latente constante d'anéantissement mutuel par l'utilisation d'armes nucléaires, ce que l'on appelle la menace MAD (folie en anglais), qui signifie également "Mutual Assured Destruction" ou Destruction Mutuelle Assurée.

Avec ce système d'imposition d'idées et de contrôle mental sur la population humaine planétaire, les humains étaient soumis à une préoccupation et une souffrance constantes, qui les maintenaient sous contrôle. De plus, ce modèle bilatéral extrêmement dualiste provoquait une mentalité de Bon/Mauvais, Blanc/Noir dans l'esprit de la population humaine. Quant au domaine économique, cela maintenait en activité l'industrie de l'armement, qui est énorme, ainsi que les rouages de la compétitivité économique.

Avec ce système, ils utilisent également des systèmes de religions imposées qui aident aussi à guider la population humaine comme du bétail.

Donc, pendant une guerre de ce genre, comme par exemple la Seconde Guerre mondiale, la Cabale profonde - Illuminati contrôlait (contrôle encore) les deux camps, les Alliés et l'Axis. Les banquiers eux-mêmes finançaient les deux camps. Les usines de production de Ford Motor Company, General Motors et Chrysler, entre autres, fabriquaient des moteurs et des composants pour les deux camps. Et pendant ce temps, ils avaient les gens dans les usines, principalement des femmes, travaillant de l'aube au crépuscule sous le contrôle mental et la propagande de guerre qui valorisaient l'effort de crise pour "gagner la guerre", exploitant ainsi la valeur et la force de vie des êtres humains.

Le résultat des opérations militaires dans ce genre de conflits est déjà planifié et convenu à l'avance, et les dirigeants des deux camps, qui sont les masques et les marionnettes de la Cabale profonde, le savent et ne jouent qu'un rôle imposé par leurs supérieurs. Tout est contrôlé dans l'ombre par le biais des systèmes de communication, de l'économie, et des règles et lois des Sociétés Secrètes.

Les raisons d'une guerre de cette nature sont entièrement pré-fabriquées et imposées par le biais de la propagande de guerre dans les médias de masse. La raison de ces guerres sont les guerres elles-mêmes, dont l'objectif est de contrôler la population.

Lorsque l'affrontement belliqueux et militaire direct commence, lorsque les tirs commencent, les tirs sont réels, et la haine entre les combattants est réelle. Tout comme l'énorme effort humain pour lutter et combattre le camp adverse est réel. D'autant plus que chaque camp est convaincu d'avoir raison, et au final ce sont les deux camps qui ont raison, depuis leur point de vue particulier et leur situation personnelle.

C'est là que les contrôleurs de la Cabale profonde expriment et exploitent la force de vie, la passion et le désir de survie, ainsi que la souffrance à tous les niveaux, de la population militaire et civile impliquée dans un conflit de cette nature.

Exploitation totale de l'esprit humain.

Les guerres sont réelles, la souffrance est réelle, les morts et les combats sont réels. L'effort pour vaincre le camp adverse est réel. Mais les jeux sont faits, tout comme les guerres, qui sont déjà planifiées. Ils savent déjà qui devra gagner et qui devra perdre, quand et dans quel but.

Tout cela naît non seulement de l'aspect stratégique d'une guerre (stratégique comme une planification plus grande et situationnelle), mais également de l'aspect purement tactique (immédiat dans la lutte). Parce que non seulement les guerres sont déjà planifiées et on sait déjà qui va gagner et perdre, mais en plus on le sait et on transmet l'information au sein des batailles afin de gagner des régions ou des parties de cette même guerre.

Ils feront se battre une armée, qui défend une région, contre un offenseur dont le but est de les envahir. Ils savent déjà qui devra gagner. Et ils savent qui est perçu comme le plus fort donc qui a reçu le plus de paris, ce qui leur permet d'anticiper le résultat.

Mais comme la lutte et l'esprit humain sont imprévisibles, les choses ne se passent pas toujours comme le voudrait la Cabale.

C'est dans ces situations que, sous les ordres des généraux, qui à leur tour recevront les ordres donnés par les marionnettes des Illuminati et de la Cabale : une armée qui mène le jeu et qui est en train de gagner une bataille importante, alors qu'elle n'était pas censée gagner, recevra l'ordre irrationnel et même stupide de se replier, sous n'importe quelle excuse. Ce qui rééquilibrera la balance du pouvoir afin que se soit la bataille d'à côté qui gagne, comme l'avait planifié la Cabale.

Ce qui permet de revenir au récit et au dénouement correcte pré-planifié comme il doit l'être selon la mentalité des Contrôleurs de la Cabale profonde.

Ce genre d'ordres qui renversent la situation pendant une bataille et qui peuvent être vus comme allant à l'encontre des intérêts mêmes du camp qui les exécute, sont ensuite perçus par les analystes et par les historiens militaires simplement comme des erreurs de guerre, des erreurs tactiques et stratégiques, et ne sont pas analysés plus profondément, du fait que ces analystes ne comprennent pas ce qu'il se passe vraiment derrière.

Un exemple de cela serait l'avancée des forces allemandes lors de l'invasion contre l'Union Soviétique, où elles se sont enlisées en tentant de prendre la ville de Stalingrad. Les historiens modernes pensent que le besoin qu'a eu Hitler de prendre cette ville était seulement motivé par sa volonté d'enlever à Staline (leader de l'Union Soviétique à ce moment-là) la ville qui portait son nom, afin de lui asséner un coup au moral.

Alors qu'en réalité, cette stagnation qui a duré 5 mois, une semaine et 3 jours (du 23 août 1942 au 3 février 1943) avait seulement pour but de décimer les forces allemandes, de réduire leur puissance et leurs capacités d'avancer, et de créer un tournant dans la guerre en faveur de l'Union Soviétique, qu'ils avaient déjà préparée comme étant la future gagnante.

Ce qui se répétera plus tard encore dans la partie supérieure de la Russie, avec la bataille et le siège de Leningrad (de septembre 1941 à janvier 1944).

Et elle devait être la gagnante parce que la Russie était, et l'est encore aujourd'hui, sous le contrôle total de la Cabale profonde. Et ils avaient besoin d'elle telle qu'elle est, extrêmement forte à tous les égards, militairement, économiquement, socialement et idéologiquement, pour réaliser l'étape suivante des plans des Contrôleurs : la Guerre Froide.

Alors, peu importe l'énorme effort que doivent fournir les soldats des deux côtés, peu importe le type de machines de guerre utilisées et leur efficacité, peu importe qui a les meilleurs chars et les meilleurs avions.

Peu importe qui est le meilleur pilote, peu importe combien de gens meurent, combien ils en mutilent, combien de familles sont détruites, combien de personnes se retrouvent avec des problèmes de stress post-traumatique... peu importe l'esprit humain et sa passion pour défendre ce qui est à lui, sa famille, sa maison, sa nation. Parce que tout est déjà planifié à l'avance, qui doit gagner et qui doit perdre, pourquoi, quand, et comment cela s'imbrique avec la suite.

Les guerres sont très réelles, tout comme les conséquences qu'elles ont sur la population en général, militaire ou non. Mais les raisons données pour justifier ce genre de guerres ne sont pas réelles. Cela dure depuis des milliers d'années, ce n'est pas nouveau. Et à cela s'ajoute le fait que, plus tard, dans "l'histoire", on décrit autre chose qui n'a même rien à voir avec la propagande qui a été utilisée pour motiver les soldats et la population civile pour justifier cette guerre.

La motivation réelle, la raison de créer une guerre, sera toujours la même : la géo-ingénierie de population, le contrôle de la taille des populations, et l'exploitation de l'esprit humain à tous les niveaux.

Qui sont les êtres qui provoquent tout cela ?

Ceux qui bénéficient de la souffrance humaine à tous les niveaux, ceux qui "mangent" du Lush (énergie de souffrance et de peur), qui n'est rien d'autre que de l'énergie créant la manifestation de réalités provenant d'êtres connectés à la Source Originelle, c'est-à-dire les êtres humains réels avec une âme.

Ces entités ne peuvent pas exister par elles-mêmes, parce qu'elles sont des égrégores provenant de la création humaine. Elles sont manifestées directement à la suite de la concentration d'attention créatrice des êtres humains.

La peur concentre toute l'attention sur l'objet de cette peur, aveuglant la raison et la vision autour. C'est ça le Lush. Ce n'est pas en soi une substance, comme le serait l'adrenochrome, bien que ce soit évidemment lié. Même si du côté éthérique, on pourrait voir et interpréter le Lush comme une substance.

Quand la concentration créatrice manifeste une réalité qui se forme à partir de la peur, cette réalité est très forte, précisément de par sa concentration aveuglante. Sans cela, ces entités disparaîtraient, car elles ne peuvent pas soutenir leur existence seules. Elles ont besoin de la souffrance humaine pour se maintenir, parce qu'elles sont le produit de l'esprit humain. Elles sont la manifestation directe de toutes les peurs et de toutes les terreurs qu'ont les humains, concentrée sur une seule forme d'entité. Si vous arrêtez d'y prêter attention, elles seront dissoutes.

Où sont ces entités et qui sont-elles exactement ?

Elles ne sont pas localisées, elles sont partout dans le monde. Ce sont des énergies qui ne se manifestent comme une chose qu'à des moments déterminés, lorsque les conditions sont favorables. Et ces conditions ne seront propices que grâce à l'intervention directe de l'attention créatrice des humains. Lorsque vous vous rassemblez pour craindre une seule chose dans un endroit spécifique, des entités visibles peuvent apparaître sous forme de ce que vous appelez des démons, ou des apparitions, ou peu importe comment vous voulez les appeler.

Et pour préciser le mieux possible le point où elles se trouvent :

Il s'agit du point précis où l'humain devient non-humain. Ce seuil d'interférence mutuelle, d'interaction difficile. C'est là que les humains, qui sont derrière les Sociétés Secrètes, se fondent avec les entités - égrégores obscures de l'humanité, celles que les Élités de la Cabale profonde adorent.

Donc la nature ou la genèse de ce problème est purement humaine, ce qui fait que vous êtes victimes de vos propres créations parce que vous ne parvenez pas à contrôler votre propre esprit.

Tout en gardant en tête que l'humanité en tant que telle, en tant que race considérée comme des âmes connectées à la Source, n'est pas vraiment une seule et même race, mais plutôt une soupe élaborée d'"âmes" (sans connotation religieuse) d'origines extraterrestres. »

*~ Traduction par Éloïse Bernadac, de l'Alliance Française Interstellaire ~*

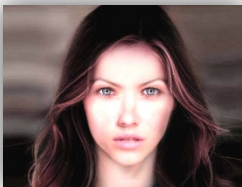
*Depuis 2008 l'équipe des Taygetiens a contacté des centaines de personnes sur Terre pour le programme officiel « premier contact ». Le programme n'est plus d'application depuis, cependant Swaruu et l'équipe Taygetienne ont continué le contact avec nous, Robert et Gosia, passant beaucoup de courant, spirituel, métaphysique, historique, scientifique, et technologique.*

*Les informations ne sont pas canalisées. Elles sont directement écrites utilisant les technologies terrestres via internet.*

*C'est la première fois de l'histoire qu'une race extraterrestre partage directement de telles et énormes quantités d'informations. Extraterrestre*

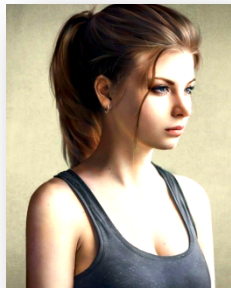
***C'est le moment pour nous de se réveiller et d'en apprendre plus sur la réalité qui nous entoure !***

***Les principaux contacts :***



***Swaruu de Erra (Yazhi Swaruu)*** est une jeune femme de l'étoile Taygeta dans les Pléiades et vient d'une de ses 4 planètes – Erra.

*Elle est pilote de chasse, experte en ligne de temps (timelines), et guide spirituel pour nous tous aussi bien que l'équipe des Taygetiens elle-même.*



***Anéeka de Temmer*** est une jeune femme de l'étoile Taygeta dans les Pléiades et vient d'une de ses 4 planètes – Temmer.

*Elle est arrivée en orbite terrestre en avril 2016, son rôle dans le groupe est chef des analystes terrestre autant que pour les données spatiales. De plus, et parmi d'autres tâches, sa spécialité est portée sur les « ordinateurs » holographiques à bord.*

*\*les images sont illustratives uniquement*

***Visitez les chaînes pour voir toutes les vidéos :***

**Despejando Enigmas (Espagnol) :** <https://www.youtube.com/channel/UChOGxLFJKNKm91za6r3pjAA>

**Agencia Cosmica (Espagnol) :** <https://www.youtube.com/channel/UCYjj30Cp0U9coWALouInCbg>

**Red Agartha (Espagnol) :** <https://www.youtube.com/channel/UCwNit481qrGklhyNttKuLDQ>

**Cosmic Agency (Anglais) :** <https://www.youtube.com/channel/UC2MMhSGDuf9kKXPvXfgOr9w>

**Cosmic Agency (Anglais) :** <https://lbry.tv/@CosmicAgency:c>

**Pleidian Knowledge (Anglais) :** <https://www.youtube.com/channel/UCe4VqunF6sfWEtnU8SS9Gg>

**Conocimiento Pleyadiano (Esp) :** [https://www.youtube.com/channel/UCoMDH5wQu\\_QB9dJXOVZ1N7Q](https://www.youtube.com/channel/UCoMDH5wQu_QB9dJXOVZ1N7Q)

**Esprit Libre (Français) :** <https://www.youtube.com/channel/UCiCfeat3bjDXz8geTelSc7Q>