

Le 07/11/2021

Traduction Française :

(EN) Tulpas, Kingu Reptiles, Galactic Federation - Yazhi (Extraterrestrial Communication - Pleyades) - Cosmic Agency (21/05/2021)

## Tulpas, Reptiliens Kingu, Fédération Galactique – Yazhi Swaruu

**Yazhi** : Comme vous le savez, l'humanité n'est pas une espèce, mais un ensemble plus ou moins homogène qui contient de nombreuses âmes d'autres espèces regroupées en une seule dans la 3D, toutes jouant à être humaines. Ceux que j'appelle toujours les êtres extrêmement intelligents qui prennent l'humanité pour des imbéciles ne sont rien d'autre que les races de la Fédération et les personnes au pouvoir à la Fédération qui sont là en 3D et ici en 5D à la fois. Ce que je viens de dire est sérieux !

Parce que cela signifie que les humains " Tulpas ", " Va-nu-pied ", créent et manifestent. Ils créent une entité parasite à laquelle des gens comme David Ike font référence comme les reptiliens qui sont le mal absolu et qui contrôlent les politiciens par derrière. v.

Pourquoi reptilien ? Parce que c'est un "Tulpa" créé par les humains et toutes les races lyriennes, basé sur leur peur la plus primordiale : la peur des serpents. Cela projette sur le Tulpa l'image d'un reptilien avec une apparence humanoïde. Aujourd'hui, les humains créent le Tulpa, mais avant eux, les races lyriennes de l'espace ont également créé leurs propres Tulpas, qui vont de pair et se ressemblent car les humains et les autres sont tous des Lyriens et partagent, non seulement une histoire commune, mais aussi un ensemble de peurs communes.

Ce "Tulpa" reptilien parasite ensuite les politiciens, qui sont ceux qui exploitent activement les humains, ceux qui donnent les ordres pour faire souffrir les humains.

Pourquoi ?

Parce que ces politiciens, qui ressemblent à n'importe quel humain, sont parasités par le "Tulpa" et un "Tulpa" peut être juste une série d'idées. Et, ce peut aussi être quelque chose de très objectif comme une chose réelle ou une créature. Mais, je parle ici du "Tulpa" reptilien qui se cache derrière les politiciens.

Pour rendre les choses plus compliquées encore, nous avons aussi une race reptilienne 3D réelle et tangible, de nature reptilienne (les Kingus), qui est également parasitée par les mêmes êtres reptiliens maléfiques 'Tulpas' qui parasitent les politiciens humains. Le mal ne vient donc pas d'une espèce mais d'un Tulpa. Ainsi, tant la forme humaine que la forme reptilienne sont manipulées par un 'Tulpa' maléfique que les gens ont créé. Il faut savoir qu'il existe aussi des races reptiliennes aimantes et positives qui sont des variantes des Kingus, tout comme il existe des humains maléfiques et des Lyriens maléfiques.

Un 'Tulpa' se forme lorsqu'un ou plusieurs individus craignent quelque chose en particulier, une idée. A titre d'exemple, créons une hypothétique créature "Tulpa", une entité super-rat maléfique qui se cache dans l'obscurité. Il suffit, au départ, qu'une seule personne craigne cette idée. Ensuite, cette personne concentre sa peur réelle sur l'existence du Rat à Chapeau, tiré de l'homme à chapeau, une véritable créature Tulpa. De plus en plus de personnes commenceront à craindre le Rat à Chapeau et toute leur attention se portera dessus.

Et comme vous le savez, tout ce sur quoi vous vous concentrez se manifeste, c'est très réel. C'est la loi des miroirs. Ils commencent à former une créature que les gens prennent pour réelle. La peur est une concentration d'énergie mentale qui focalise toute l'attention de la personne sur cette chose qu'elle craint car c'est une réponse de survie. Elle a donc besoin de donner toute sa puissance mentale pour comprendre et observer ce qu'elle craint ; elle est convaincue que, sinon, elle ne survivra pas.

Ainsi, l'attention concentrée sur la peur est une énergie créatrice très forte qui est utilisée pour créer des choses négatives uniquement (et qui est connue sur Terre sous le nom de "Loosh"). Si vous vous concentrez de plus en plus sur ce Rat, il finira par obtenir tellement d'énergie des gens qu'il deviendra une entité physique. Et, avec encore plus d'énergie, il peut même devenir sensible et avoir besoin de se nourrir pour survivre. Et de quoi se nourrit-il ? De ce qui l'a créé, bien sûr. Et c'est la peur. Et c'est pourquoi les entités maléfiques ont besoin de "Loosh" et mangent de la peur. C'est pourquoi elles ont besoin de terroriser les gens et les petits enfants. C'est ce qui les maintient en vie ; le Loosh est une peur épaisse, tangible et concentrée.

Et pour finir, comme je l'ai déjà expliqué, les gens sont dans plusieurs densités à la fois, simultanément. Donc, en fait, les gens qui sont en charge sur Terre, ceux de la Cabale profonde sont aussi des starseeds pleines de parasites, d'idées et d'entités Tulpa maléfiques. Et ceux-là sont aussi dans Saturne, à l'instar d'autres personnes 5D parasitées également, et ils le sont parce que les entités maléfiques Tulpa utilisent la forme humaine comme un portail pour accéder aux autres parties de la même âme qui vit en 5D. C'est ainsi qu'elles prennent le contrôle de la Fédération, en utilisant les humains, les Arcturiens, les Andromédans et toutes les autres races de la Fédération comme portail. Les saturniens en général ne sont pas le problème, ceux-là sont juste infiltrés et ils ne le savent même pas. Ils ont été guidés sans qu'ils le sachent sur la mise en place de lois qui bénéficient d'une prise de pouvoir du côté spirituel.

Et, vous pouvez avoir un esprit de haute densité, disons 9D, mais votre corps vous fait voir un seul point d'attention qui est le vous, le soi ego que vous occupez à l'instant, comme Gosia par exemple. Ton corps est un filtre et tu ne peux voir qu'un spectre très étroit de la réalité. Mais ton esprit et ta conscience sont beaucoup plus grands et plus étendus.

Et disons qu'un Arcturien parasité du Conseil de la Fédération à Saturne peut être dans un corps 5D, considérant les mondes 5D comme le lieu physique où il vit, mais la mentalité qu'il peut avoir, parce qu'il est parasité, peut être d'une densité inférieure. Il peut aussi être maléfique et mener une lutte interne.

Les Tulpas sont des êtres réels s'ils sont pleinement formés. Et il n'y a rien d'effrayant à ça. En fait, toutes les créatures, races et personnes qui existent dans ce que vous voyez comme une forme physique, avec un corps, sont aussi des Tulpas que l'âme et les âmes qui leur sont associées ont créés. Nous sommes tous des Tulpas, la matérialisation de nos propres idées. C'est là que je relie cela à ce que je dis toujours : « Il n'y a pas de cuillère. Il n'y a pas de corps. Vous êtes une idée. »

La solution pour faire face aux Tulpas collectifs négatifs ? En théorie, vous pouvez faire en sorte que les gens, en tant que collectif, manifestent quelque chose de différent. Parce que vous ne pouvez pas aller confronter un Tulpa et le faire raisonner à votre niveau. Il faudrait qu'il ait envie de vous parler. Rappelez-vous que la communication est une voie à double sens. Donc ils ne vous parleront que s'ils ont quelque chose à gagner.

Négocier avec eux ? Vous pouvez remplacer la viande humaine par des tissus cultivés, mais comment créer une peur synthétique ? Vous ne le pouvez pas ! Vous ne pouvez pas créer la peur comme leur nourriture artificiellement. La peur n'est déclenchée que par une âme. Parce que la peur est pour eux l'énergie qui les nourrit, les alimente, parce qu'elle les a créés, et elle les a créés parce que c'était la manifestation consciente d'un être avec une âme qui s'est concentrée sur eux comme quelque chose à créer en premier lieu. La peur est donc la façon dont leur créateur les a créés. Et leur créateur est une âme, car seule une âme dotée d'une conscience peut créer et manifester des choses.

Ils veulent toujours plus de peur. Beaucoup de gens aiment avoir un peu peur, c'est pourquoi ils vont au cinéma. Mais ce n'est pas suffisant pour eux. C'est pourquoi ils créent des guerres et des pandémies.

Ils doivent être en train de festoyer en ce moment.

Il y a un moyen de sortir de là. Un seul moyen. Vous devez collectivement arrêter de jouer le jeu. Tout se passe parce que les gens continuent à jouer ce même jeu malade, et cela se reflète sur eux tous. Ce sont eux qui font que tout se passe. Les gens, les "va-nu-pieds". Vous devez arrêter de jouer le jeu collectivement.

Arrêtez de croire tout ce qu'ils vous disent, d'accorder votre attention aux médias et aux politiciens, de ne pas prendre le contrôle de vos propres vies, de croire en l'autorité et de lui obéir aveuglément. J'ai regardé CNN avec les Taygédiens et je n'y ai vu absolument RIEN qui soit vrai, rien, pas même des choses non pertinentes comme avant. Et c'est ce avec quoi les gens sont programmés.

Traduction par AnnC de l'Alliance française interstellaire.

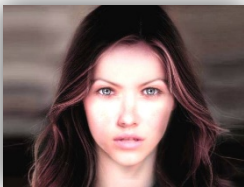
*Depuis 2008 l'équipe des Taygetiens a contacté des centaines de personnes sur Terre pour le programme officiel « premier contact ». Le programme n'est plus d'application depuis, cependant Swaruu et l'équipe Taygetienne ont continué le contact avec nous, Robert et Gosia, passant beaucoup de courant, spirituel, métaphysique, historique, scientifique, et technologique.*

*Les informations ne sont pas canalisées. Elles sont directement écrites utilisant les technologies terrestres via internet.*

*C'est la première fois de l'histoire qu'une race extraterrestre partage directement de telles et énormes quantités d'informations. Extraterrestre*

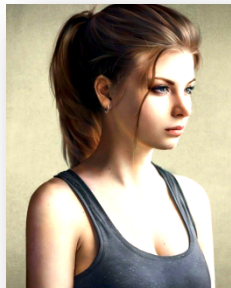
***C'est le moment pour nous de se réveiller et d'en apprendre plus sur la réalité qui nous entoure !***

***Les principaux contacts :***



***Swaruu de Erra (Yazhi Swaruu)*** est une jeune femme de l'étoile Taygeta dans les Pléiades et vient d'une de ses 4 planètes – Erra.

*Elle est pilote de chasse, experte en ligne de temps (timelines), et guide spirituel pour nous tous aussi bien que l'équipe des Taygetiens elle-même.*



***Anéeka de Temmer*** est une jeune femme de l'étoile Taygeta dans les Pléiades et vient d'une de ses 4 planètes – Temmer.

*Elle est arrivée en orbite terrestre en avril 2016, son rôle dans le groupe est chef des analystes terrestre autant que pour les données spatiales. De plus, et parmi d'autres tâches, sa spécialité est portée sur les « ordinateurs » holographiques à bord.*

*\*les images sont illustratives uniquement*

***Visitez les chaînes pour voir toutes les vidéos :***

**Despejando Enigmas (Espagnol) :** <https://www.youtube.com/channel/UChOGxLFJKNKm91za6r3pjAA>

**Agencia Cosmica (Espagnol) :** <https://www.youtube.com/channel/UCYjj30Cp0U9coWALouInCbg>

**Red Agartha (Espagnol) :** <https://www.youtube.com/channel/UCwNit481qrGklhyNttKuLDQ>

**Cosmic Agency (Anglais) :** <https://www.youtube.com/channel/UC2MMhSGDuf9kKXPvXfgOr9w>

**Cosmic Agency (Anglais) :** <https://lbry.tv/@CosmicAgency:c>

**Pleidian Knowledge (Anglais) :** <https://www.youtube.com/channel/UCe4VqunF6sfWEtnU8SS9Gg>

**Conocimiento Pleyadiano (Esp) :** [https://www.youtube.com/channel/UCoMDH5wQu\\_QB9dJXOVZ1N7Q](https://www.youtube.com/channel/UCoMDH5wQu_QB9dJXOVZ1N7Q)

**Esprit Libre (Français) :** <https://www.youtube.com/channel/UCiCfeat3bjDXz8geTelSc7Q>