

Le 14/12/2020

Traduction Française :

(EN) Extraterrestrial Abductions - Why Are They Done on Humans? Anéeka of Temmer - Taygeta - Pleiades (21/12/2020)

Abductions extraterrestres – Anéeka de Temmer

Gosia : Anéeka... Dis-nous pourquoi les extraterrestres enlèvent des gens, s'il te plaît ! On rapporte de nombreux cas, qu'arrive-t-il à ces personnes ? Ils sont à bord de vaisseaux et il semble qu'on leur fasse des choses.

Anéeka : Il n'y a pas une raison unique, il y en a d'innombrables. Il est tout simplement impossible d'énumérer toutes les raisons, je peux seulement en citer les principales ou les récurrentes. Bien que toutes les races peuvent potentiellement être des ravisseurs, les principaux ravisseurs sont les Petits Gris. On les appelle aussi les jardiniers et le jardin est la biologie d'une planète.

Dans les lieux de faible densité, lents, ce que vous appellerez la 3D, il faut un certain temps à la biologie pour refléter le signal de l'âme ou pour en copier le reflet. Aussi, ces êtres enlèvent les personnes pour effectuer des changements génétiques afin d'accélérer une évolution ou encore pour les guérir de certaines maladies qui pourraient affecter leur projet de vie. Il faut se rappeler que chaque personne qui entre dans une vie, a un plan de vie bien spécifique. Les Petits Gris guérissent les cancers, règlent les problèmes auto-immune ou tout ce qui est en leur pouvoir.

Souvent, un coma est provoqué chez les personnes enlevées et elles restent dans un module médical pendant des jours ou des semaines, voire plus longtemps. Ensuite elles se retrouvent à leur vie environ 10 minutes après le moment de l'abduction, la même nuit, grâce à un saut dans le temps.

Les gens témoignent de sensation comme beaucoup de peur ou beaucoup de brusquerie dans ce que les Gris leur font. Mais c'est surtout parce qu'ils n'ont aucun tact et qu'ils se contentent d'enlever, ils font tout ce qu'ils ont à faire aux gens, ils les renvoient dans leur lieu d'origine et ils vont en enlever d'autres. Ils n'ont ni le temps ni la compréhension nécessaire pour être prudents, avoir du tact ou être gentils. Ils prennent, travaillent et renvoient les gens, comme sur une chaîne de production en série.

D'autres races peuvent aussi abduquer pour une myriade de différentes raisons, par exemple, pour introduire un dispositif de repérage dans leurs Starseeds ou dans les personnes qui les intéressent : ce sont les fameux implants. D'autres sont le fruit d'accords ; la personne à enlever pourrait avoir passé un contrat pour qu'on travaille sur elle pendant son séjour sur Terre en tant qu'humain, que ce soit ou non avec quelqu'un de sa race, ce qui est le plus souvent le cas.

De nombreuses races ont des accords pour effectuer un travail ou un plan spécifique sur leurs Starseeds lorsque celles-ci viennent sur Terre en tant qu'agents de leur civilisation ET. Du coup, leurs races d'origine les soutiennent depuis leurs vaisseaux.

Vidéo source (ES) :

Vidéo source (EN) : <https://www.youtube.com/watch?v=39PyKXOtVIs>

Vidéo Esprit Libre (FR) :

Il existe également des abductions de type Milab où les militaires terrestres, en collusion ou non avec une race non humaine, enlèvent un sujet d'intérêt pour lui poser des implants ou pour le préparer au contrôle mental. La quantité d'informations et de données disponibles sur ce sujet est énorme.

Robert : Les races peuvent-elles faire des expériences sur des humains qui ne sont pas leurs Starseeds ?

Anéeka : Oui, le meilleur exemple est celui des reptiliens et du Maître qui enlèvent ou perturbent de manière invasive toutes les autres races, imposant leurs idées et leurs programmes.

Gosia : Pourquoi les reptiliens font-ils des abductions ?

Anéeka : Tout est fait pour des programmes de manipulation et de contrôle. Je ne peux pas savoir pourquoi dans le détail mais c'est toujours pour contrôler l'esprit ou pour insérer des puces émettrices/réceptrices pour contrôler un sujet ou pour modifier les pensées en même temps que leur fréquence afin qu'elles soient en cohérence avec le fait d'être parasité par eux.

Robert : Quelles méthodes utilisent-ils pour faire oublier l'abduction aux humains? Comment parviennent-ils à les paralyser ou quoi qu'ils fassent... comment parviennent-ils à capturer des humains? Et pourquoi beaucoup d'humains ont des expériences négatives avec ces Petits Gris?

Anéeka : Ce qu'on fait, c'est induire un coma en utilisant des ondes destructrices de fréquences spécifiques. En soi, ce n'est pas tant qu'elles effacent la mémoire d'un sujet mais plutôt qu'elles en empêchent la formation. Elles imposent des fréquences en accord avec ou similaires à celles du cerveau pendant le sommeil. Mais le système n'est pas parfait car, bien souvent, la personne enlevée se souvient quand même de certaines choses.

J'insiste sur le fait que ce n'est pas tant qu'ils effacent la mémoire, mais surtout qu'ils en empêchent la formation en mettant le cerveau dans un état de somnolence, ce qui fait que l'individu ne peut pas distinguer clairement s'il a vécu quelque chose ou s'il l'a seulement rêvé.

La paralysie provient du même mécanisme de somnolence, qui consiste à pirater le corps avec des fréquences spécifiques pour utiliser ses propres systèmes de prévention des mouvements pendant le sommeil, les systèmes naturels qui font qu'une personne endormie qui rêve qu'elle est poursuivie, ne s'échappe pas du lit.

Robert : Peut-on se lier d'amitié avec ces Petits Gris ? Peuvent-ils avoir de l'empathie pour la personne enlevée ?

Anéeka : Non ou alors de façon très limitée ; ils ne pensent pas comme vous. L'interaction entre les espèces est difficile, surtout parce qu'ils vous perçoivent seulement comme un travail. Ils veulent juste en finir rapidement avec vous et c'est tout car il est probable que, cette nuit-là, ils aient encore 22 autres abductions prévus et qu'il est déjà 1h du matin, alors ils doivent se dépêcher ; du coup, ils n'ont pas le temps d'être gentils.

Robert : Donc, avec une régression, ils pourraient retrouver la mémoire ? Je veux dire, les personnes enlevées. Une régression hypnotique ?

Vidéo source (ES) :

Vidéo source (EN) : <https://www.youtube.com/watch?v=39PyKXOtVIs>

Vidéo Esprit Libre (FR) :

Anéeka : Oui, de la même façon qu'on peut récupérer un rêve.

Gosia : Ok. Merci. Ma question : Les jardiniers - comment savent-ils qui amener ? De qui reçoivent-ils les instructions ?

Anéeka : En général, les races leur envoient leurs instructions pour faire le travail. En d'autres termes, ils délèguent aux Petits Gris un travail qu'ils pourraient aussi faire eux-mêmes. Pratiquement toutes les races peuvent faire appel à eux, en échange de fournitures, de bases, de coopération technologique, parmi bien d'autres choses.

Robert : Pour ne pas prendre de risques, ils délèguent le pouvoir ? Pour éviter que la personne enlevée ne se souvienne de sa famille d'origine ?

Anéeka : C'est possible. Mais c'est surtout parce que beaucoup de races trouvent plus facile de déléguer le problème ou le travail, donc elles n'ont pas à aller sur la planète où la personne vit et à l'enlever, puisque les Gris iront de toute façon sur cette planète parce qu'ils y ont d'autres contrats.

Gosia : Donc, ils les enlèvent avec le corps ? Et ils n'ont jamais d'"accidents" ? L'épouse entre dans la pièce, etc. Quelqu'un pourrait les voir, n'est-ce pas ?

Anéeka : Ce n'est pas habituel mais il y a eu des cas où on les a surpris en pleine action. Généralement, grâce à des fréquences qu'utilise le Rayon Tracteur polyvalent, ils endorment toute la famille pendant qu'ils travaillent sur le membre qui les intéresse.

Robert : Faut-il fuir si on voit les Gris ? Peut-on leur échapper ?

Anéeka : S'ils veulent vous arrêter, ils le feront. Si vous voulez fuir, ils ne vous laissent pas faire. Ils peuvent vous paralyser en quelques secondes grâce à des fréquences qui modifient vos ondes cérébrales et vous font vous endormir.

Gosia : Pourquoi guérissent-ils les uns et pas les autres ? Est-ce que cela dépend du plan de vie ? Mais ce plan de vie n'a-t-il pas déjà envisagé de tomber malade ? Ca prend les gens par surprise ?

Anéeka : Cela dépend des contrats et des projets de vie qu'ils ont. Aussi, parce que, qu'ils soient ou non de la race qui les a engagés pour faire le travail, s'ils ne sont pas malades, ils auront tendance à ignorer les autres et du fait qu'ils ont besoin ou non de leur intervention.

Par exemple, de nombreuses personnes atteintes d'un cancer peuvent être guéries mais, selon leur projet de vie, ces personnes ont déjà réussi à sortir de leur état physique et, dans ce cas, ils ne peuvent pas intervenir. Les Gris travaillent strictement selon les règles de la Fédération et/ou des autres organisations qui peuvent également les appeler. Rien n'est aléatoire en 3D.

Robert : Est-ce que Taygeta les a déjà appelés pour une commande ?

Anéeka : J'en suis sûre mais je n'ai pas les données. Ce que je ressens, c'est que, même si ça a déjà été fait, ce n'est pas habituel. Ce n'est pas non plus le style de Taygeta ou ni de nombreuses autres races.

Robert : Est-ce qu'ils font attention à ne pas laisser de traces ? Et d'après ce que je vois, ils connaissent très bien l'anatomie humaine et peuvent résoudre n'importe quel problème de santé...

Anéeka : Oui, ils le font. Et ce qui les aide, c'est que tout est fait à l'aide d'énergie, c'est-à-dire qu'ils élèvent des gens avec le Rayon Tracteur et ils font des tests ; ils les endorment avec une énergie qu'ils manipulent à la perfection. Il est difficile pour eux de laisser des preuves du style d'un gant oublié quelque part ou quelque chose comme ça.

Gosia : Que fait l'implant ? Où est-il situé ? Que suit-il exactement ?

Anéeka : Il peut être implanté à plusieurs endroits, pas seulement un seul. L'endroit plus courant se trouve à la base du crâne, là où commence la colonne vertébrale, ensuite il y a les bras, les mains et les jambes. En sous-cutané, pile dans la région du cœur, c'est également courant.

Gosia : Et que fait-il ?

Anéeka : C'est une pièce de forme indéfinie pour éviter d'être repérée comme quelque chose d'artificiel. Elle tire son énergie du système électrique bio-magnétique même de l'être qui la possède.

Gosia : Mais qu'est-ce qu'il traque ? Une position géographique comme pour la puce d'un chien ou également d'autres choses comme la santé etc ?

Anéeka : Toutes les données qu'il peut obtenir du sujet, oui, sa position géographique, ses habitudes, ses déplacements et son état de santé, tout.

Gosia : Leurs habitudes ? Comme quelles habitudes ? J'ai la mienne aussi à la base du crâne, non ?

Anéeka : Absolument tout ce que fait le sujet et qui a de l'intérêt. Oui, vous l'avez.

Robert : Est-ce normal de ré-enlever la même personne ?

Anéeka : Oui, plus que normal. Si vous êtes enlevé une fois, il y a de fortes chances pour que vous le soyez toute votre vie.

Robert : Wow. La même personne enlevée.

Gosia : A quel moment l'implant est-il mis en place ? Le mien, par exemple. Quand la personne est enlevée ? Donc, j'aurais été enlevée après être entrée en l'immersion ?

Anéeka : Oui, exactement. C'est le moment le plus habituel, mais ça peut être dans l'utérus.

Gosia : Et quelles sont les habitudes intéressantes que vous avez trouvées dans ma vie ?

Anéeka : Ce qui, pour vous, est normal et ennuyeux est exotique et nouveau pour nous.

Savoir comment vivre sur Terre, comment c'est d'être à nouveau dans un corps sans les mémoires. Comment les êtres pensent, comment ils sont tous manipulés, comment les empêcher d'être manipulés

Vidéo source (ES) :

Vidéo source (EN) : <https://www.youtube.com/watch?v=39PyKXOtVIs>

Vidéo Esprit Libre (FR) :

en trouvant des clés pour transformer toute la race humaine en quelque chose de plus positif. Comprendre comment le temps fonctionne, apparemment fixe, linéaire et avec peu ou pas de diversité latérale, comprendre la dynamique de la civilisation entière. Ce sont des données inestimables pour décider de l'entrée ou non d'autres âmes ou personnes de la race à laquelle j'appartiens. Cela et bien plus encore.

Gosia : Tout cela vient de mon implant ?

Anéeka : Pas seulement, ça vient aussi de notre interaction avec toi. Mais oui, beaucoup de choses sortent de l'implant.

Gosia : De quelle manière cela sort ? Que vois-tu à partir de là ? Je ne comprends pas la mécanique. Comment tout cela sort-il de l'autre côté ? Est-ce présenté sur l'écran ou comment ?

Anéeka : Ça sort sous forme de données biométriques.

Gosia : Qu'est-ce que c'est ?

Anéeka : Des données sur le rythme cardiaque, le rythme respiratoire, la glycémie, la température, le fonctionnement des organes, tout cela.

Robert : Donc, nous avons compris qu'il n'y a pas de détecteur d'implants. Il n'y a rien qui puisse capter la fréquence que cet implant émet ?

Anéeka : Ils peuvent être détectés par l'homme mais il faut des équipements très sensibles car ce sont des fréquences très élevées. Pratiquement toutes les Starseeds ont des implants.

Robert : Quels sont les tests effectués sur les personnes enlevées ? Quels critères sont suivis pour les choisir ?

Anéeka : Pratiquement tout ce qui peut être mesuré sur un organisme vivant : voir la progression de son ADN dans l'environnement, comment il s'est dégradé, ses altérations et mutations et pourquoi elles se sont produites. Avec ça, ils corrigent, aussi au moyen de fréquences ou de Medical Pod, les problèmes graves qu'ils trouvent et qui pourraient interférer dans le plan de vie de la personne qui utilise ce corps.

Des critères de choix ? Il s'agit de n'importe quelle personne réelle, pas de celles de la Matrice. Mais c'est soit la responsabilité de leur espèce ou de leur race de prendre soin de leur biologie et de pouvoir remplir leur mission de vie, soit c'est aussi la responsabilité des jardiniers travaillant pour ces races.

Cela explique clairement pourquoi les Gris ont été vus, selon des témoins, travaillant en présence d'autres races qui les supervisent clairement, comme les races nordiques blanches, les Mantas, les amphibiens ou les reptiles, et même les militaires humains.

Lorsqu'on les trouve en train de superviser, il est très possible qu'ils soient en train de les former aux particularités de l'espèce qui les a engagés. À bien des égards, ces espèces de Gris sont, mais pas toutes bien sûr, comme des mercenaires de l'espace qui font ce genre de "sale" travail pour d'autres races en échange de toute sortes de choses.

Vidéo source (ES) :

Vidéo source (EN) : <https://www.youtube.com/watch?v=39PyKXOtVIs>

Vidéo Esprit Libre (FR) :

Ils ont peu d'inventivité en général et c'est pourquoi on les prend souvent pour des êtres robotiques d'origine organique, les bio-robots. Dans de nombreux cas, oui, c'est le cas. Mais ce ne sont généralement que des Petits Gris qui font leur travail.

Robert : Beaucoup me demandent s'il y a des abductions dans l'astral ?

Anéeka : Je dirais que c'est un autre sujet, mais oui, il y en a. Juste que, ce qui est astral pour vous n'est qu'un autre plan. En d'autres termes, les abductions sont loin d'être un phénomène exclusif à la Terre. Ils se produisent sur n'importe quelle planète mais davantage dans des endroits où le développement scientifique ou médical est très faible, par exemple dans les sociétés dites préindustrielles ou non interstellaire.

Par exemple, à Taygeta, je ne sais pas s'il y a même eu des abductions depuis très longtemps, quoi que cela puisse signifier en termes de temps, parce que le niveau technologique et médical y est déjà très élevé.

Robert : Y a-t-il aussi des abductions à Taygeta par des races supérieures d'autres plans ?

Anéeka : Il n'y en a pas, pour quoi faire ? Les abductions servent principalement à l'étude de l'évolution d'une espèce, de son ADN, pour corriger des altérations et des défauts ou des dommages génétiques. Il y a d'autres raisons bien sûr mais ce sont surtout celles-là. Mais des sociétés comme Taygeta sont déjà si avancées qu'elles s'en occupent elles-mêmes et aucune aide n'est demandée aux jardiniers.

Gosia : Comment savez-vous quel est le plan de vie de la Starseed ? Parce que vous avez dit que ce qui peut "interférer avec le plan" est réparé. Et comment des gens autres que cette personne le savent-ils ?

Anéeka : Par exemple, dans le cas d'une programmation dans une capsule d'immersion, tout y est connu. Qu'elle partage ou non son plan de vie est alors une question et une décision de cette seule personne. Une autre chose, dans les plans au-dessus de la 5D, tout plan de vie est connu sans aide technologique. Et les instructions peuvent aussi venir directement des Gris de ces plans.

Robert : Wow. Les Gris peuvent fonctionner à partir de plans plus élevés que le vôtre.

Anéeka : En tout cas pour obtenir des instructions.

Gosia : Et une chose. Si tu dis que seule ta propre race fait les abductions, on peut en conclure que si on est enlevé par des Gris qui se trouvent avec une Mante, c'est qu'on est de la race des Mantas ?

Anéeka : C'est très possible, oui, logiquement. Mais cela ne veut pas dire que les Mantas ne seraient pas en train de regarder juste parce qu'elles seraient au service d'un Engan. Le fait qu'il y ait une autre race ne signifie pas que la personne est de cette race, seulement qu'il y a une personne de cette race qui regarde. Les Gris font environ 50 abductions par nuit, parfois plus.

Robert : Dernière question. Quelle est la cause exacte de l'oubli après les abductions ?

Anéeka : Parce qu'ils viennent à vous avec un inducteur d'ondes cérébrales qui endort presque complètement votre esprit. Parfois, ça rate et c'est pourquoi les gens s'en souviennent mais, quand il fonctionne bien, comme dans la plupart des cas, ils ne se souviennent de rien.

C'est-à-dire que la grande majorité des gens ont été enlevés plusieurs fois et ne s'en souviennent pas et continuent leur vie sans se douter de rien. Même s'ils ont toujours révé d'être astronaute et qu'ils ont pu l'être la nuit précédente.

Gosia : Et pourquoi cela échoue-t-il ? Pourquoi beaucoup de gens se souviennent ?

Anéeka : Parce que la technologie n'est pas parfaite et que le cerveau n'a pas pu être endormi correctement. Cela dépend aussi de la fréquence et de la force de chaque personne. Les personnes à haute fréquence ont tendance à se souvenir. Les personnes à basse fréquence ne se souviennent que de cauchemars. Bien que cela soit relatif, c'est pourquoi beaucoup de gens se souviennent avoir ressenti de la terreur alors que c'était juste une procédure normale.

Robert : Quel est le caractère des jardiniers ? Y a-t-il des hommes et des femmes ?

Anéeka : Ils sont très sérieux, efficaces, peu ou pas du tout émotionnels. Il n'ont pas de genre, la plupart sont nés dans un tube médical répliqueur. Beaucoup d'espèces de Gris sont biologiquement des plantes. Il y a au moins 165 espèces différentes de Gris.

Gosia : Les jardiniers ont-ils des Starseeds sur Terre ?

Anéeka : Je ne sais pas.

Robert : Comment ça, ce sont des plantes ? Qu'est-ce qu'elles mangent ?

Anéeka : Ce sont des plantes. Leurs cellules ressemblent à des plantes. Leurs veines contiennent de la sauge et elles consomment les mêmes nutriments que les plantes et ils ont besoin du rayonnement solaire pour digérer leur nourriture. Ce sont des plantes. On le sait sur Terre depuis les années 1950. Avec le Gris qu'ils ont capturé à Roswell et enmené à la base de Wright Patterson. Le EBE-1 comme ils l'ont appelé. Ils ont dû appeler des botanistes pour les aider quand il est tombé malade.

Gosia : Est-ce qu'ils parlent ?

Anéeka : Non. Ils utilisent exclusivement la télépathie, comme les plantes. Il est vrai que certaines plantes communiquent avec des sons et des fréquences qui peuvent être considérés comme des messages parlés mais elles ne communiquent pas entre elles de cette façon uniquement avec d'autres espèces comme les insectes. De nombreuses espèces de plantes de Taygeta en sont la base.

Robert : Quels vêtements portent-ils ? Quelle est leur odeur ?

Anéeka : Ils sentent aussi mauvais que s'ils étaient pourris par le soufre et ils portent des combinaisons ou des combinaisons spatiales d'une seule pièce.

Robert : Wow. Est-ce qu'ils peuvent communiquer avec les plantes sur Terre ?

Vidéo source (ES) :

Vidéo source (EN) : <https://www.youtube.com/watch?v=39PyKXOtVIs>

Vidéo Esprit Libre (FR) :

Anéeka : Tout le temps, ils n'enlèvent pas seulement des personnes, ils enlèvent aussi des animaux et des plantes, mais bien sûr, les gens ne le savent pas.

Gosia : Mais où vivent-ils ? Ont-ils leurs propres planètes ? Ou sont-ils toujours avec d'autres races pour les aider ?

Anéeka : Ils ont des bases mais seules certaines espèces ont des planètes. Les Zeta reticuli ont de nombreuses planètes propres et il y en a aussi dans toute la constellation d'Orion. Mais d'autres ont vécu toute leur existence sur un vaisseau et ne vivent que dans leurs vaisseaux.

Robert : Que pensent-ils des humains ?

Anéeka : Ils ne ressentent rien, ils n'ont pas d'émotions. Ce n'est que du travail.

Robert : Est-ce que beaucoup ont été capturés ici sur Terre ?

Anéeka : Oui, c'est l'espèce ou le groupe d'espèces que les militaires ont le plus capturé.

Robert : Savez-vous si Gosia ou moi avons été enlevés ?

Anéeka : Oui, à 100%. Si pas oui à 110%,.

Gosia : Mais tu as dit que Taygeta ne fait pas ça.

Anéeka : Non, mais les Gris le font, et souvent ils sont "engagés" par plus haut. Pas de Taygeta comme vous le savez mais par des plans supérieurs. Et si vous êtes des Starseeds, il est sûr que vous avez été enlevés, et vos mères aussi, qu'elles soient ou non des Starseeds.

Gosia : Et comment communiquent-ils avec les royaumes supérieurs ?

Anéeka : Ils communiquent par télépathie.

Robert : Savez-vous, en gros, quand a eu lieu notre dernière abduction ? Depuis que nous sommes avec vous, nous ont-ils enlevés ?

Anéeka : Je ne peux pas le savoir. Mais je ne pense pas que c'était récemment parce que nous vous avons à l'œil depuis au moins 3 ans. Nous le saurions.

Robert : Anéeka... Dernière question. Y a-t-il un moyen d'arrêter ces fréquences qui altèrent les ondes cérébrales en vous faisant dormir ? Je veux dire celles utilisées par les jardiniers gris.

Anéeka : La personne doit être immergée dans un champ magnétique entre -0,5 et -4,5 Hertz, Hz ou cycles par seconde. De préférence en alternance cyclique entre ces fréquences. L'amplitude de l'onde en Hz dépend de ce qui est programmé dans l'appareil des Gris, pour cela il faut un capteur de fréquence et le connecter à un ordinateur qui contrôle le champ magnétique. Programmez alors dans votre appareil la fréquence "destructive" opposée à celle utilisée par l'appareil des Gris.

Vidéo source (ES) :

Vidéo source (EN) : <https://www.youtube.com/watch?v=39PyKXOtVIs>

Vidéo Esprit Libre (FR) :

Je dois m'arrêter là pour aujourd'hui.

Robert : Ok. Merci pour ton temps Anéeka. A demain !

Anéeka : Merci. On en reparlera plus tard.

Traduction par AnnC de l'Alliance française interstellaire.

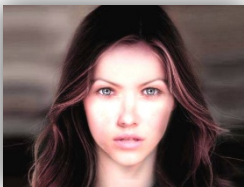
Depuis 2008 l'équipe des Taygetiens a contacté des centaines de personnes sur Terre pour le programme officiel « premier contact ». Le programme n'est plus d'application depuis, cependant Swaruu et l'équipe Taygetienne ont continué le contact avec nous, Robert et Gosia, passant beaucoup de courant, spirituel, métaphysique, historique, scientifique, et technologique.

Les informations ne sont pas canalisées. Elles sont directement écrites utilisant les technologies terrestres via internet.

C'est la première fois de l'histoire qu'une race extraterrestre partage directement de telles et énormes quantités d'informations. Extraterrestre

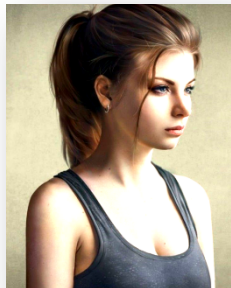
C'est le moment pour nous de se réveiller et d'en apprendre plus sur la réalité qui nous entoure !

Les principaux contacts :



Swaruu de Erra (Yazhi Swaruu) est une jeune femme de l'étoile Taygeta dans les Pléiades et vient d'une de ses 4 planètes – Erra.

Elle est pilote de chasse, experte en ligne de temps (timelines), et guide spirituel pour nous tous aussi bien que l'équipe des Taygetiens elle-même.



Anéeka de Temmer est une jeune femme de l'étoile Taygeta dans les Pléiades et vient d'une de ses 4 planètes – Temmer.

Elle est arrivée en orbite terrestre en avril 2016, son rôle dans le groupe est chef des analystes terrestre autant que pour les données spatiales. De plus, et parmi d'autres tâches, sa spécialité est portée sur les « ordinateurs » holographiques à bord.

**les images sont illustratives uniquement*

Visitez les chaînes pour voir toutes les vidéos :

Despejando Enigmas (Robert – Espagnol) :

<https://www.youtube.com/channel/UChOGxLFJKNKm91za6r3pjAA>

Agencia Cosmica (Gosia – Espagnol) :

<https://www.youtube.com/channel/UCYjj30Cp0U9coWALouInCbg>

Red Agartha (Robert – Espagnol) :

<https://www.youtube.com/channel/UCwNit481qrGklhyNttKuLDQ>

Cosmic Agency (Anglais) :

<https://www.youtube.com/channel/UC2MMhSGDuf9kKXPvXfgOr9w>

Vidéo source (ES) :

Vidéo source (EN) : <https://www.youtube.com/watch?v=39PyKXOtVIs>

Vidéo Esprit Libre (FR) :