

Le 31/08/2021

Traduction Française :

(EN) Extraterrestrial Races: Centauri (Swaruu - Extraterrestrial Pleiadian Communication) - Cosmic Agency (02/09/2020)

Races extraterrestres en 5D (6) : Les CENTAURIENS (message pléiadien de Taygeta - Swaruu)

Swaruu : On les appelle les "Centauri", "Centauriens", "Centaures" ou les "Alfratiens". Ils vivent sur Alpha Centauri - A. C'est un système solaire similaire au vôtre, avec sept planètes, où Phaethon, qui a pour autre nom Alfrata, est la plus grande. Notez que c'est le même nom qu'avait la planète Tiamat, entre autres noms.

Phaethon ou Alfrata est la plus grande planète du système Alpha Centauri - A. Elle est de classe M, avec un climat tempéré. La suivante en taille est Phainon, puis Pyroies, mais ils n'habitent que Phaethon ou Alfrata, les deux autres n'étant que des stations et des colonies souterraines, des installations militaires et industrielles pour éloigner les contaminants de Phaethon. Cette planète fait 95% de la taille de la Terre, et ses mers et continents ont le même genre de disposition.

Les reptiles envahisseurs, principalement les Dracos Naga et les Usungal (qui sont les Kingu sur Terre), ont anéanti la population locale et originelle. Ils ont transformé la planète en une ferme - prison pour élever des humains pour la nourriture, la viande, la peau et pour en faire des esclaves. Pas comme sur la Terre, qui est un système basé sur le contrôle mental, mais comme une ferme, officiellement, avec des cages où ils élevaient des humains comme du bétail.

L'énorme majorité, si ce n'est la totalité des humains qui étaient présents sur cette planète en tant que bétail, venaient de la Terre suite à des abductions et des enlèvements massifs et individuels, qui se sont déroulés pendant des milliers d'années, mais plus précisément entre - 6000 avant J-C et l'an 1560 après J-C.

Gosia : Quelle était la population originelle de cette planète ?

Swaruu : Des êtres d'origine lyrienne, arrivés lors de la Grande Expansion Lyrienne, il y a un million d'années (si je me base sur le temps linéaire terrestre).

Gosia : Pourquoi n'ont-ils pas fait des fermes avec ces Lyriens ? Pourquoi ont-ils eu besoin de les éliminer et d'amener des humains, qui étaient aussi des Lyriens mais de la Terre ?

Swaruu : Parce que les humains terrestres étaient déjà sous contrôle mental et dans une mentalité de victime, à cause de la matrice 3D lunaire. Les Lyriens originels avaient une grande connexion avec la Source. Ils étaient des rebelles combattants et guerriers, bien qu'ils n'aient pas survécu à l'invasion draconienne. Ceux qui sont restés là-bas, s'il y a eu des survivants mais j'en doute, ont fusionné avec la ferme humaine sur cette planète.

Gosia : Quelle expérience hyper traumatisante ! OK, je comprends... Continue ton récit, Swaruu.

Swaruu : Je précise que je parle d'une planète qui est en 5ème densité. En basse 5D. Car les densités comportent des degrés. Autrement dit, si nous concevons les densités avec un autre système de mesure, disons sur une échelle de 100 densités, Phaeton serait en 52D et Taygeta en 58 ou en 59D. Mais bon, ces trucs de 3D, 4D, 5D me fatiguent... Car en réalité ce n'est pas comme ça, ça ne reflète pas la réalité, c'est seulement pour expliquer avec des marionnettes comment tout est dans l'univers.

Il faut dire aussi qu'étant une planète de souffrance, avec des fermes qui étaient officiellement des fermes, des abattoirs pour la viande et des centres de distribution, ça abaissait encore plus la fréquence de la planète d'un point de vue collectif. Donc le fait qu'elle était en 5D reste à vérifier. Moi je dirais plutôt qu'elle était dans une 4D de basse densité, si on fait la moyenne de ce que manifestaient tous les habitants.

Gosia : Oui, ok. Et comment arrivaient-ils là-bas ? Là aussi par des portails et des tours de passe-passe ? Il n'y avait pas encore de Programmes Spatiaux Secrets à l'époque.

Swaruu : Avec des vaisseaux reptiliens et des portails, mais surtout à bord de vaisseaux. Non, il n'y avait pas encore de Programmes Spatiaux Secrets.

Gosia : Ok, continue Swaruu. C'est vraiment intéressant...

Swaruu : Alors la Fédération Galactique, dans le but de mettre fin au problème reptilien, n'a eu aucun problème avec aucune Directive Première, ni aucune autre loi ou réglementation spatiale, pour arriver en force en tant qu'opération militaire directe. La Fédération, y compris les Taygédiens et les Engans (pléiadiens d'Electra) a écrasé militairement les Reptiliens, principalement des Draconiens, libérant ainsi la planète. C'était en 1561... Regardez cette image...

(Swaruu montre la gravure sur bois illustrant cette guerre spatiale, observée par les terriens dans le ciel de Nuremberg le 14 avril 1561, et réalisée par Hans Glaser en 1565).

Gosia : Wouahou, mais qui a fait cette représentation si cette guerre n'a pas eu lieu sur Terre ?

Swaruu : Il y a beaucoup de gravures comme celle-ci, pas seulement une. Il faudrait faire des recherches car il y a beaucoup d'auteurs, beaucoup de récits et tout ça est documenté.

En effet, bien que ça se soit passé principalement sur Phaethon, une partie de cette opération a logiquement filtré vers la Terre pour mettre fin aux lignes d'approvisionnement d'humains. Et pour éliminer tous les vaisseaux Dracos qui auraient pu retourner à Phaethon depuis la Terre.

Sur la gravure, le grand vaisseau en forme de flèche n'est ni plus ni moins que le vaisseau andromédien qui est présent ici aujourd'hui (stationné derrière la lune) et qui sert d'abri aux vaisseaux de combat des Taygédiens, et des Centauriens également.

Contrairement aux croyances, tous les vaisseaux à biosphère andromédiens ne sont pas sphériques. Seuls les plus grands le sont. Les plus "petits" (bien que celui-ci fasse la taille de la France) sont triangulaires.

La libération a commencé en 1560, mais elle s'est prolongée plus ou moins jusqu'en 1570. À la suite de cette libération, les Reptiliens sur Terre ont décidé d'opter encore plus pour la méthode du contrôle

mental, se cachant ainsi derrière la règle de la Directive Première de la Fédération, afin de ne pas s'exposer à la possibilité d'être envahis militairement comme c'est arrivé sur Phaethon.

Gosia : Pourquoi la Directive Première s'applique ici sur Terre et pas là-bas ?

Swaruu : Car sur Phaethon, c'était ouvertement une ferme d'exploitation. Sur Terre, la majorité des humains croient encore qu'ils sont libres. La Directive Première s'applique donc sur Terre, car c'est le désir même des humains de faire l'expérience de l'exploitation.

Gosia : Mais les âmes s'incarnaient aussi là-bas librement, non ? D'une certaine manière... Chacun est là où il doit être, donc là-bas dans les fermes aussi, non ?

Swaruu : Depuis un point de vue plus élevé, c'est vrai Gosia, les âmes s'incarnaient sur Phaethon librement.

Gosia : Je me demande où se situe la limite. À quel moment il faut intervenir et où il ne faut pas.

Swaruu : Ils sont intervenus sur Phaethon car c'était le moment où la majorité des habitants voulait être libérés.

Gosia : Je comprends.

Swaruu : Ils ont donc libéré Phaethon et donné la planète aux survivants, sous la tutelle de la Fédération. Avec des races-mentors telles que les Taygetiens et les Andromédiens, entre autres, ils ont établi une société holographique scalaire, de type andromédien. Ils les ont soignés comme des enfants jusqu'à ce qu'ils puissent évoluer en tant que race indépendante.

Ils sont maintenant une race progressiste, libre et en plein développement positif. Ils ont été inclus comme membres de la Fédération. Ils ont obtenu de la technologie de plusieurs races de la Fédération, dont Taygeta, et ils ont développé la leur.

Aujourd'hui, ils rendent le service que la Fédération leur a fait en les libérant. Ils aident maintenant la Terre à se libérer, et sont de loin les plus actifs et les plus nombreux, avec toute une flotte ici. Les "Chevaliers noirs" sont des vaisseaux de chasse centauriens. Leur conception est de classe L. José Luis Camacho en a fait une image de synthèse très précise. Ce sont eux les leaders de la Libération maintenant. Ils sont libres et en total développement.

Gosia : De quelles races terriennes sont-ils principalement aujourd'hui ? Et ont-ils des starseeds sur Terre ?

Swaruu : De toutes les races. Des Latinos métissés, car c'est ce que l'on obtient lorsqu'on mélange toutes les races de la Terre. Et oui, ils ont des starseeds sur Terre, c'est l'une des races qui a le plus de starseeds.

Gosia : Swaruu, merci beaucoup. Est-ce qu'il y a quelque chose que tu voudrais ajouter au sujet des Centauriens ?

Swaruu : Pour l'instant c'est suffisant, je n'ai plus que quelques secondes. Merci à toi, prenez soin de vous !

~ Traduction de Guillaume Magnien avec l'aide d'Eloïse Bernadac, de l'Alliance Française Interstellaire ~

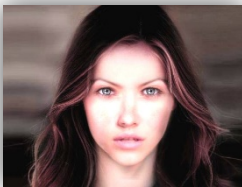
Depuis 2008 l'équipe des Taygetiens a contacté des centaines de personnes sur Terre pour le programme officiel « premier contact ». Le programme n'est plus d'application depuis, cependant Swaruu et l'équipe Taygetienne ont continué le contact avec nous, Robert et Gosia, passant beaucoup de courant, spirituel, métaphysique, historique, scientifique, et technologique.

Les informations ne sont pas canalisées. Elles sont directement écrites utilisant les technologies terrestres via internet.

C'est la première fois de l'histoire qu'une race extraterrestre partage directement de telles et énormes quantités d'informations. Extraterrestre

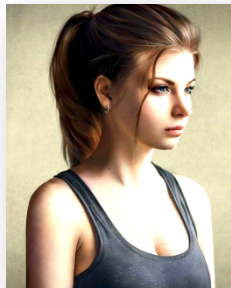
C'est le moment pour nous de se réveiller et d'en apprendre plus sur la réalité qui nous entoure !

Les principaux contacts :



Swaruu de Erra (Yazhi Swaruu) est une jeune femme de l'étoile Taygeta dans les Pléiades et vient d'une de ses 4 planètes – Erra.

Elle est pilote de chasse, experte en ligne de temps (timelines), et guide spirituel pour nous tous aussi bien que l'équipe des Taygetiens elle-même.



Anéeka de Temmer est une jeune femme de l'étoile Taygeta dans les Pléiades et vient d'une de ses 4 planètes – Temmer.

Elle est arrivée en orbite terrestre en avril 2016, son rôle dans le groupe est chef des analystes terrestre autant que pour les données spatiales. De plus, et parmi d'autres tâches, sa spécialité est portée sur les « ordinateurs » holographiques à bord.

**les images sont illustratives uniquement*

Visitez les chaînes pour voir toutes les vidéos :

Despejando Enigmas (Espagnol) : <https://www.youtube.com/channel/UChOGxLFJKNKm91za6r3pjAA>

Agencia Cosmica (Espagnol) : <https://www.youtube.com/channel/UCYjj30Cp0U9coWALouInCbg>

Red Agartha (Espagnol) : <https://www.youtube.com/channel/UCwNit481qrGklhyNttKuLDQ>

Cosmic Agency (Anglais) : <https://www.youtube.com/channel/UC2MMhSGDuf9kKXPvXfgOr9w>

Cosmic Agency (Anglais) : <https://lbry.tv/@CosmicAgency:c>

Pleiadian Knowledge (Anglais) : <https://www.youtube.com/channel/UCe4VqunF6sfWEtnU8SS9Gg>

Conocimiento Pleyadiano (Esp) : https://www.youtube.com/channel/UCoMDH5wQu_QB9dJXOVZ1N7Q

Esprit Libre (Français) : <https://www.youtube.com/channel/UCiCfeat3bjDXz8geTelSc7Q>