

Le 09/02/2021

Traduction Française :

(EN) Argentina/Uruguay Blackout - Extraterrestrial Pleiadian Explanation (Taygeta) (29/06/2019)

Coupures de Courant en Argentine et Uruguay – Swaruù de Erra et Anéeka de Temmer

Anéeka : Deux avions ont causé les coupures de courant en Argentine et en Uruguay dimanche matin dernier (16/06/19). De retour à leur base, ils ont été interceptés par un Black Knight et l'un d'eux a été abattu, l'autre s'est échappé.

Swaruù : Oui, c'est la deuxième fois qu'ils le font, la première fois c'était au Venezuela.

Robert : Y aura-t-il d'autres coupures de courant ou pas ? De quoi s'agit-il ?

Swaruù : Oui, Robert. Il y en aura d'autres, ils créent le chaos et la confusion dans la population. C'est un petit rituel qui consiste à éteindre la lumière intérieure des gens. Ils le font dans des endroits où une action est prévue contre le peuple dans le cadre d'un programme plus grand. Remarquez, d'abord à New York, juste avant le 11 septembre, ensuite à Boston, juste avant l'attaque. Pour ce qui est de l'Argentine, c'est en raison de la mise en place des vaccins et de l'effondrement économique régional qui sont imminents.

Nous n'en avons pas enregistré en Europe, mais il y en aura.

Il s'agit d'une "Extinction de la lumière intérieure". C'est un "Baiser de la Mort" comme dans la mafia sicilienne.

Gosia : Pourquoi cet acte symbolique ? Il semble qu'ils aiment beaucoup le symbolisme. A qui s'adresse le message de ce symbole de ces coupures de courant ?

Swaruù : C'est pour des raisons rituelles envers leurs entités.

Il y a des raisons de croire que les TR3B étaient des leures pour un autre avion. Un EA-18G Growler plein de générateurs et d'équipements électroniques en provenance d'un porte-avion. De plus, cet avion a été vu en train de survoler différentes centrales électriques avant l'aube dimanche en Argentine et au sud de l'Uruguay et même la nuit avant l'aube. Nous connaissons bien cet avion et ce, depuis des années. Et en plus, il est capable d'émettre une EMP (Impulsion ElectroMagnétique) afin de mettre à l'arrêt des centrales électriques entre autres choses.

Un EA-6B a été vu, ou du moins c'est ce qu'on dit. Les Growlers n'ont rien à faire dans l'espace aérien chilien, surtout ceux qui proviennent d'Argentine. Il y a même une vidéo de deux OVNI en Argentine. Ce sont les deux TR3B. Mais comme je l'ai déjà dit, ils consomment du kérosène de type JP-9 pour jets. À

Vidéo source (ES) :

Vidéo source (EN) : <https://youtu.be/AkZs3gw453E>

Vidéo Esprit Libre (FR) :

cause de leurs moteurs magnétiques, ils n'ont pas la capacité de produire une impulsion électromagnétique (EMP) de cette ampleur. C'était un leurre. Celui qui a réellement provoqué la perturbation était un Growler EA-18G, plus conventionnel, provenant de porte-avions de la marine américaine. Il n'a pas été aperçu par le radar argentin car il s'est rendu invisible par des moyens électroniques.

La technologie de la furtivité, comme celle du F-1 77 montrée au public, est déjà obsolète. Aujourd'hui, avec l'électronique, même un DC-3 en aluminium peut être rendu invisible. C'est la situation d'aujourd'hui.

Partagez cette information et faites savoir que la plupart des modèles de TR3B utilisent encore le même kérosène que celui utilisé dans les avions. Bien que tout pointe directement vers les États-Unis pour les coupures de courant, l'EA-6B est considéré comme un modèle retiré tout en étant toujours utilisé dans les opérations secrètes. Ce détail est important. Le EA-6B a été remplacé par le Growler EA-18G "Electric-hornet" ou Growler - Variante du Hornet F/A-18 dont la capacité EMP et la charge utile sont inférieures. Le Growler EA-6B est capable de charger des générateurs externes, c'est donc celui-là qui a été utilisé.

Robert : Et tout cela en éteignant les générateurs électriques pour effrayer la population ?

Swaruù : Cela provoque beaucoup de chaos, c'est vrai. C'est pour s'attaquer à la population. Vous devez savoir quelque chose, et peu de gens le voient ainsi, ils sont en guerre contre la population civile. Ce n'est pas un État politique contre un autre État politique et c'est tout. L'ennemi, c'est la population humaine.

Robert : Pourquoi Swaruù ? Je n'en comprends pas la raison. Nous sommes déjà des esclaves.

Swaruù : Pour différentes raisons. Parce que si vous vous réveillez pour réaliser combien peu nombreux sont ceux qui constituent la Cabale, vous en aurez vite fini avec eux. Comme je l'ai déjà dit, vous pouvez mettre tous les membres de la Cabale et même ses membres secondaires dans un seul stade et il resterait encore des chaises libres. Le problème est que la population est fragmentée et séparée, se battant les uns contre les autres à propos de n'importe quoi, et ceci à dessein. C'est le pourquoi des programmes de séparation des hommes et des femmes avec des mouvements comme le féminisme, comme "Les hommes suivent leur propre voie" ou le racisme ou le nationalisme.

Robert : Et quelle solution vois-tu, Swaruù ?

Swaruù : Il ne faut pas remonter jusqu'au niveau des Reptiliens et des Archontes. Juste au niveau humain, ne laissez pas une bande de voyous dominer le monde.

Les humains ont besoin de s'unir, de laisser derrière eux leurs stupides différences ou ils disparaîtront. Sérieusement. Mais il y a le fanatisme religieux, par exemple, qui continue à séparer comme l'Islam, qui lutte contre les infidèles de l'Occident, alors que c'est la même religion que le judaïsme ou le catholicisme, seulement modifiés. Les adorateurs du Soleil noir, c'est fini.

Beaucoup d'historiens plus ou moins éveillés les appellent les Atonistes, j'ai moi-même utilisé ce terme mais il ne s'agit pas exactement d'une adoration au soleil, car cela s'adresse au soleil noir (Saturne) et

pas au soleil (Râ-Horus). C'est juste que les gens ne prennent pas conscience de ce qui est évident. Lors des messes, ils disent Amen, qu'est-ce que c'est si ce n'est Amon-Rê ? Mais les gens ne le voient pas parce qu'on leur dit que c'est autre chose; alors, ils en restent là avec leur mentalité unidimensionnelle. Comme c'est le cas avec moi, avec mes informations, à un niveau, certaines choses sont interprétées d'une certaine manière ; à un autre niveau, elles sont interprétées différemment. Les choses n'ont pas un sens unique, c'est graduel et c'est fait exprès, pour cacher la vérité. Rien n'a qu'un seul sens.

Gosia : Mais, tu as dit que la Cabale est sous contrôle, n'est-ce pas ?

Swaruù : Elle est contenue sur la Terre et sur Vénus. Principalement sur la Terre. Mais ils sont comme un rat acculé. Chaque animal piégé est très dangereux. Ils sentent qu'ils n'ont plus rien à perdre et ils ont à l'esprit d'éliminer le plus de gens possible avec une mentalité qui veut que si "je" ne peux pas l'avoir, personne ne l'aura. (Signifiant "Le monde").

Robert : Mais cette planète n'est pas la leur.

Swaruù : Ils sont différents. Les humains sont leur bétail. C'est la planète où ils ont été créés et où les Reptiliens Kingu ont été créés. Pas les humains, que ce soit clair. Les Kingu sont leurs serviteurs, d'un certain point de vue énergétique, ils sont aussi du bétail mais les humains sont leur ferme.

Gosia : Au fait, quelle est la différence entre les Illuminati et la Cabale ?

Swaruù : La Cabale est plus grande, elle comprend les Reptiliens, Maïtré et autres Archontes. Les Illuminati sont un niveau du pouvoir qui fait partie de la Cabale, un pouvoir d'élite de niveau plus humain, basé sur des Franc Maçons de haut rang qui fusionne sans frontières claires avec la Cabale profonde et les Illuminati. Le Vatican en est un exemple, puisqu'il est les deux à la fois. J'inclurais certaines personnes entre les deux mondes car certains êtres de l'état profond ne sont plus humains. Mais s'il fallait déterminer ce qu'est, exactement, l'état profond, ce serait ceux qui contrôlent le gouvernement, derrière les alliances, les entreprises qui dirigent et derrière l'État politique des nations occidentales. C'est la partie de l'armée derrière la façade, ceux qui tiennent le budget des opérations secrètes, le Secret Space Program, etc.

Gosia : Et comment s'intègrent ceux qu'on appelle les "chapeaux blancs" ? Il s'agit d'une partie de l'état profond, je suppose ; on dit qu'ils soutiennent la divulgation et tout ça.

Swaruù : Ce sont eux qui aident l'humanité à équilibrer le karma des noirs, les prêtres du culte de Saturne (chapeaux noirs). Un damier de carrés noirs et de carrés blancs, cela fait partie du jeu.

Gosia : OK, peut-être qu'on pourra approfondir tout ça un jour dans le futur. Merci Swaruù pour toutes ces clarifications et pour ta contribution sur la situation du black-out.

Swaruù : Avec plaisir Gosia et Robert. A demain ! Reposez-vous.

Traduction par AnnC de l'Alliance française interstellaire.

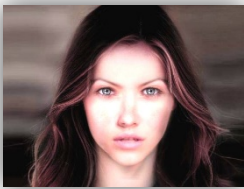
Depuis 2008 l'équipe des Taygetiens a contacté des centaines de personnes sur Terre pour le programme officiel « premier contact ». Le programme n'est plus d'application depuis, cependant Swaruù et l'équipe Taygetienne ont continué le contact avec nous, Robert et Gosia, passant beaucoup de courant, spirituel, métaphysique, historique, scientifique, et technologique.

Les informations ne sont pas canalisées. Elles sont directement écrites utilisant les technologies terrestres via internet.

C'est la première fois de l'histoire qu'une race extraterrestre partage directement de telles et énormes quantités d'informations. Extraterrestre

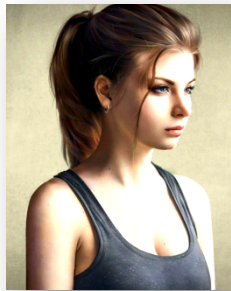
C'est le moment pour nous de se réveiller et d'en apprendre plus sur la réalité qui nous entoure !

Les principaux contacts :



Swaruù de Erra (Yazhi Swaruù) est une jeune femme de l'étoile Taygeta dans les Pléiades et vient d'une de ses 4 planètes – Erra.

Elle est pilote de chasse, experte en ligne de temps (timelines), et guide spirituel pour nous tous aussi bien que l'équipe des Taygetiens elle-même.



Anéeka de Temmer est une jeune femme de l'étoile Taygeta dans les Pléiades et vient d'une de ses 4 planètes – Temmer.

Elle est arrivée en orbite terrestre en avril 2016, son rôle dans le groupe est chef des analystes terrestre autant que pour les données spatiales. De plus, et parmi d'autres tâches, sa spécialité est portée sur les « ordinateurs » holographiques à bord.

**les images sont illustratives uniquement*

Visitez les chaînes pour voir toutes les vidéos :

Despejando Enigmas (Robert – Espagnol) :

<https://www.youtube.com/channel/UChOGxLFJKNKm91za6r3pjAA>

Agencia Cosmica (Gosia – Espagnol) :

<https://www.youtube.com/channel/UCYjj30Cp0U9coWALouInCbg>

Red Agartha (Robert – Espagnol) :

<https://www.youtube.com/channel/UCwNit481qrGklhyNttKuLDQ>

Cosmic Agency (Anglais) :

<https://www.youtube.com/channel/UC2MMhSGDuf9kKXPvXfgOr9w>

Vidéo source (ES) :

Vidéo source (EN) : <https://youtu.be/AkZs3gw453E>

Vidéo Esprit Libre (FR) :