

Le 09/02/2021

Traduction Française :

(EN) Swaruù explaining Cognitive Dissonance (Are We Ready for Extraterrestrial Reality?) (16/06/2019)

Dissonance Cognitive – Swaruù de Erra et Nai'Shara

La réalité est relative à chaque personne. Ainsi, une personne spécifique ne peut comprendre un concept que dans le cadre de son propre esprit. Si quelque chose dépasse votre entendement, vous ne pouvez pas comprendre ce qui est dit. Vous tombez alors en état de Dissonance Cognitive 1 ou en d'autres termes, votre pot n'est pas assez grand. Il faut donc un cadre de référence commun pour pouvoir comprendre et progresser ou introduire de nouveaux concepts. Dans le cas contraire, la dissonance cognitive entrera en action, ce qui vous fera revenir à ce que vous trouviez confortable auparavant, à vos croyances antérieures, à votre Matrice. Il arrive un moment où, lorsque les informations dépassent la compréhension des gens, ceux-ci entrent en dissonance cognitive. Ils exigent des preuves.

Si je leur en donne, ils entrent dans le stade deux de la dissonance cognitive : l'effondrement de la croyance précédente et l'adoption de la nouvelle. Ce n'est pas une mauvaise chose si cela se produit sous forme d'une augmentation de la compréhension dans le cadre d'une croissance libre et responsable. Mais si ce n'est pas le cas, ils utilisent, pour essayer d'expliquer ce qui a été présenté comme un fait concret, dans le cadre de leur conscience actuelle, à leurs propres limites. Et il peut alors se produire une forme de déification de la personne qui leur a transmis cette connaissance, qui les a altérés.

C'est ce qui se passe depuis des milliers d'années sur Terre. Les dieux comme Anu (Osiris) n'étaient que des personnes "avec qui vous auriez pu aller boire une bière". Le reste est une charge émotionnelle d'exagération des attributs générée par une réaction de phase II de la Dissonance Cognitive. En d'autres termes, ils imaginent tout un scénario autour de cette personne et, avec leur compréhension limitée, ils tentent d'expliquer des faits qui, autrement, leur seraient inexplicables.

« Si une technologie est suffisamment élevée, elle est indissociable de la magie. » Arthur C. Clarke.

C'est la première scène du film « Star Trek Into Darkenss ». C'est l'une des scènes les plus importantes du cinéma pour moi. Elle est chargée de vérités importantes et pertinentes. Je vais vous la décrire rapidement. Les explorateurs doivent attirer les habitants d'une lointaine planète primitive loin d'une éruption volcanique. Cette planète s'appelle Nibiru. Pendant ce temps, une "navette" tente de faire exploser une bombe à fusion froide à l'intérieur du volcan pour arrêter l'éruption et sauver l'espèce. La façon dont le héros parvient à éloigner les villageois est de leur voler un papyrus sacré, afin de les pousser à le poursuivre. Mais pour sauver l'un des leurs, ils sont obligés de faire apparaître le vaisseau, ce qui va à l'encontre de la Directive Première (qui, vous le savez maintenant, est très réelle). Le vaisseau est vu par les colons primitifs qui viennent à peine de découvrir la roue. Ils mettent le

Vidéo source (ES) :

Vidéo source (EN) : <https://youtu.be/qICEjFzrQl0>

Vidéo Esprit Libre (FR) :

parchemin ou le papyrus de côté, et maintenant leur nouvelle déité ou Dieu est le vaisseau. Cela arrive tout le temps et c'est ce que j'essaie d'expliquer ici.

Maintenant, avec les informations que nous donnons, la même chose se produit. À la différence que nous n'irons pas à l'encontre de la directive première et donc tout restera au niveau de la Dissonance Cognitive 1. En d'autres termes, vous risquez de ne pas comprendre. Ce qui peut vous aider, c'est de savoir cela, de maintenir votre esprit ouvert par rapport à ce qui pourrait exister d'autre. N'ayez pas de dogmes, croyez simplement à la meilleure explication proposée comme une possibilité, remplacez une théorie par une nouvelle sans ancrage, si nécessaire.

Nai'Shara :

Ne fermez jamais la "porte", laissez toujours la porte ouverte, encore et encore. C'est la seule manière pour votre esprit de traiter autant d'informations. Rien n'est contradictoire en soi, ne faites qu'ajouter. L'esprit est assez grand, ne vous inquiétez pas ; le seul qui peut le limiter, c'est vous.

Une seule personne qui ouvre les yeux pour réaliser qu'elle est la "divinité" qu'elle a tant cherchée, une fois devenue libre, peut sauver un Univers parce que chaque conscience est un Univers.

Traduction par AnnC de l'Alliance française interstellaire.

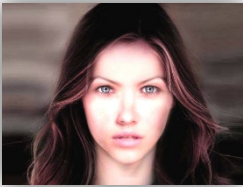
Depuis 2008 l'équipe des Taygetiens a contacté des centaines de personnes sur Terre pour le programme officiel « premier contact ». Le programme n'est plus d'application depuis, cependant Swaruù et l'équipe Taygetienne ont continué le contact avec nous, Robert et Gosia, passant beaucoup de courant, spirituel, métaphysique, historique, scientifique, et technologique.

Les informations ne sont pas canalisées. Elles sont directement écrites utilisant les technologies terrestres via internet.

C'est la première fois de l'histoire qu'une race extraterrestre partage directement de telles et énormes quantités d'informations. Extraterrestre

C'est le moment pour nous de se réveiller et d'en apprendre plus sur la réalité qui nous entoure !

Les principaux contacts :



Swaruù de Erra (Yazhi Swaruù) est une jeune femme de l'étoile Taygeta dans les Pléiades et vient d'une de ses 4 planètes – Erra.

Elle est pilote de chasse, experte en ligne de temps (timelines), et guide spirituel pour nous tous aussi bien que l'équipe des Taygetiens elle-même.



Anéeka de Temmer est une jeune femme de l'étoile Taygeta dans les Pléiades et vient d'une de ses 4 planètes – Temmer.

Elle est arrivée en orbite terrestre en avril 2016, son rôle dans le groupe est chef des analystes terrestre autant que pour les données spatiales. De plus, et parmi d'autres tâches, sa spécialité est portée sur les « ordinateurs » holographiques à bord.

**les images sont illustratives uniquement*

Visitez les chaînes pour voir toutes les vidéos :

Despejando Enigmas (Robert – Espagnol) :

<https://www.youtube.com/channel/UChOGxLFJKNKm91za6r3pjAA>

Agencia Cosmica (Gosia – Espagnol) :

<https://www.youtube.com/channel/UCYjj30Cp0U9coWALouInCbg>

Red Agartha (Robert – Espagnol) :

<https://www.youtube.com/channel/UCwNit481qrGklhyNttKuLDQ>

Cosmic Agency (Anglais) :

<https://www.youtube.com/channel/UC2MMhSGDuf9kKXPvXfgOr9w>

Vidéo source (ES) :

Vidéo source (EN) : <https://youtu.be/qICEjFzrQl0>

Vidéo Esprit Libre (FR) :