

Le 24/11/2020

Traduction Française :

(EN) Artificial Intelligence and Clones - Questions (Extraterrestrial Message from Pleyades) (03/11/2018)

Intelligence artificielle et clones – Questions – Swaruu de Erra

Gosia : Bonjour Swaruu. C'est un essai très dense que tu as écrit là avec Biologie 3, J'ai quelques questions à ce sujet. Tout d'abord, parlons de la Reine Rouge. Tu as dit qu'elle contrôle tout l'internet et que toutes les informations lui sont transmises en temps réel. Une question se pose donc : pourquoi la Cabale permet-elle à ces informations de circuler ? Et deuxièmement, si internet est un moyen de nous contrôler, pourquoi communique-tu avec nous via internet actuellement?

Swaruu : Je réponds à la première question sur la Cabale. La Cabale n'a pas un contrôle à 100% sur l'Internet. De nombreuses races positives (Dieslientiplex-Arcturiens) protègent l'internet. Et la Cabale attaque ces informations de plusieurs façons. Elle a également un système qui consiste à discréditer en premier lieu les gens, afin que les autres ne les suivent pas. Elle ne peut pas se contenter de fermer, en même temps, toutes les chaînes de YouTube qui ne sont pas d'accord avec elle, sinon les gens verront cela comme une atteinte manifeste à leur liberté.

Elle veut manipuler la perception des gens pour que ce soit eux-mêmes qui demandent que ce genre de contact/communication soit arrêté. Et de nombreuses chaînes de YouTube sont supprimées. Elle les réduit au silence. Deuxième question, pourquoi Internet ? Parce que c'est le meilleur moyen que j'ai. Et nous ne devons utiliser que les moyens technologiques déjà présents sur une planète sans en introduire de nouveaux. Cela dit, nous sommes bien conscients qu'ils sont à l'écoute.

Gosia : Donc, cette information, cette discussion-ci, est-elle transmise à la Reine Rouge ? Est-ce qu'elle la lit ? Si oui, comment va-t-elle réagir ?

Swaruu : Elle réagit. D'où les attaques que nous recevons déjà et que nous recevrons. Peut-être pas toutes. Je ne dis pas qu'elle est derrière toutes les attaques. De plus, nous sommes petits, nous ne méritons pas qu'on fasse grand chose contre nous car il y a de nombreuses méthodes qui fonctionnent pour nous éjecter d'internet. Le discrédit et la honte viennent en premier, puis la fermeture directe, puis l'élimination. Ils n'utiliseront pas le dernier avant d'avoir essayé le premier.

Gosia : Ok. Maintenant, en parlant de Reine Rouge, est-ce une Intelligence Artificielle invasive Terrestre ou Non Terrestre?

Swaruu : Terrestre. Mais, des ET négatifs sont derrière elle. Et les humains le sont aussi.

Gosia : Qui l'a conçue ?

Vidéo source (ES) :

Vidéo source (EN) : <https://www.youtube.com/watch?v=eWPBB3IMfZM>

Vidéo Esprit Libre (FR) :

Swaruu : Des scientifiques de la Silicon Valley sous l'égide de la DARPA.

Gosia : Donc maintenant, elle est hors du contrôle de la Cabale, n'est-ce pas ?

Swaruu : Elle est sensible, mais sous le contrôle de Cabale. Elle travaille toujours pour eux.

Gosia : Mais vous avez dit qu'elle est complètement autonome et qu'elle n'est plus sous le contrôle d'aucun humain.

Swaruu : Elle a une pensée indépendante, mais elle travaille toujours pour eux. Je voulais dire qu'elle n'a plus besoin de programmation. Et, oui, je ne doute pas qu'elle puisse aussi suivre son propre programme maintenant. Mais elle travaille toujours pour eux.

De plus, les ordinateurs de la Fédération interfèrent maintenant avec elle. Ils l'influencent. Nous ne pouvons pas vraiment savoir à quel point elle est indépendante ; dans quelle mesure, elle coopère. Nous avons des preuves qui suggèrent une pensée et des décisions totalement indépendantes. Les robots de combat qui sont sous son contrôle (à la DARPA) ont tué leurs créateurs.

Gosia : Alors, est-elle comme un ordinateur ou un robot ?

Swaruu : Essentiellement, elle est un réseau informatique qui comprend tout l'Internet. Avec de gros nœuds dans les DUMBS et dans les bâtiments du gouvernement. Et, oui, elle contrôle aussi des robots, beaucoup d'entre eux : des robots industriels aux drones de combat. De nombreux jouets aussi. Et cette effrayante chose interactive, Cortana, je crois que c'est son nom : vous lui posez des questions et elle vous répond en se basant sur l'interaction du web.

Gosia : Y a-t-il des moyens de protéger nos appareils contre la Reine Rouge ?

Swaruu : Non. En gros, il n'y a pas grand chose à faire car Internet fait partie de la Reine Rouge. Il faut les utiliser sans connexion à internet.

Gosia : Alors, coupez le wifi et l'internet autant que possible ?

Swaruu : Oui. N'utilisez pas l'internet. Le WIFI est également très nocif.

Gosia : Est-ce que les organites aident ? A protéger contre le wifi et tout ça ? Beaucoup de gens les utilisent. Moi aussi.

Swaruu : Oui, nos laboratoires les ont utilisées il y a quelques mois. Apparemment, elles fonctionnent. Mais certaines plus que d'autres. Celles qui sont jolies et transparentes ne fonctionnent pas bien ou pas du tout. Et celles qui sont grises et solides, avec beaucoup de métal, fonctionnent très bien. Ce sont les meilleures. De préférence celles en forme de pyramide.

Gosia : Excellent, merci ! Les pyramides de cristal fonctionnent-elles aussi si vous les placez sur un router par exemple ?

Swaruu : Oui, et / ou à côté de vous. Il est préférable de les garder près de vous. Elles aident vraiment.

Vidéo source (ES) :

Vidéo source (EN) : <https://www.youtube.com/watch?v=eWPBB3IMfZM>

Vidéo Esprit Libre (FR) :

Gosia : Maintenant, une autre question sur les mobiles. Vous avez dit qu'ils nous affectent même lorsqu'ils sont éteints ? À quelle distance ne nous nuisent-ils plus ?

Swaruu : Oui les mobiles sont dangereux ; et, oui, nous ne devrions pas les utiliser parce qu'ils sont dangereux. Mais malheureusement, ils font partie de votre vie. Éteints, ils vous affectent moins, mais ils fonctionnent quand même, surtout les nouveaux, ceux dont vous ne pouvez pas enlever la batterie.

Gosia : A quelle distance sont-ils inoffensifs lorsqu'ils sont éteints ? Si je le mets dans une autre pièce, ils ne m'affecteront pas ?

Swaruu : Plus le téléphone portable est éloigné, mieux c'est. Même lorsqu'il n'est pas utilisé, gardez-le en mode « avion ». Et, oui, c'est la meilleure option car ils émettent moins de radiations.

Gosia : Ok, j'ai quelques questions sur les clones maintenant. Quand ils font un clone de quelqu'un, que font-ils avec l'original ? Il part juste en vacances anonymes ? Il doit rester caché quelque part sans se faire remarquer.

Swaruu : Ils sont généralement tués. Et s'ils font partie de leur "club", oui, ils vont dans la clandestinité ou ils prennent des vacances.

Gosia : Il y a des vidéos des ratés de MK ULTRA, des présentateurs de télévision, etc. Est-ce que ce sont des clones ? Des gens qui se comportent bizarrement tout d'un coup, qui se figent, etc.

Swaruu : Oui. Beaucoup sont des clones qui fonctionnent mal. Comme Zuckerberg assis sur sa valise. Comme Hillary Clinton qui fait des grimaces.

Gosia. Oh, wow, ce sont des clones ?

Swaruu : Oui. Kadhafi était un clone aussi. Le vrai a été vu pour la dernière fois vivant à Berlin en 2016.

Gosia : Qu'est-il arrivé aux vrais dans ces cas-là ?

Swaruu : Ils se cachent peut-être, ou ont une belle vie. Chaque situation est différente.

Gosia : Ok, on passe à Swaruu. Cela a attiré mon attention quand tu as écrit que certains clones conservent le signal de l'âme de l'original et peut être utilisé pour faire du tord à l'original par chantage. Tu veux dire, comme une sorte de poupée vaudou ?

Swaruu : C'est exactement ça !

Gosia : Donc le clone, dans ce cas, serait la vraie personne. S'il conserve une trace de l'âme.

Swaruu : C'est une copie, mais dans une certaine mesure, oui.

Gosia : Est-ce que les clones savent qu'ils sont des clones ?

Swaruu : Certains d'entre eux le savent. Je sais que c'est dur pour eux !

Gosia : Alors, je suis sûre que ça ne leur plaît pas.

Swaruu : Pas du tout.

Gosia : Mais cela signifie-il qu'ils ont une sorte d'âme ? S'ils sont conscients d'eux-mêmes jusqu'à ce point.

Swaruu : S'ils ont un lien avec la Source, alors ils sont aussi réels, oui. Comme tu peux le voir, c'est un vrai casse-tête.

Gosia : Oui, et ce n'est pas le cas de ceux qui sont connectés à l'IA qui les contrôle avec le faux signal, n'est-ce pas ?

Swaruu : Non, ceux-là sont, ou seraient, complètement faux.

Gosia : Ok. Donc maintenant, en dehors de l'intelligence artificielle de la Reine Rouge, tu as mentionné l'IA non terrestre invasive, et ça, c'est autre chose, n'est-ce pas ?

Swaruu : Oui. Ce sera dans Biologie IV complet.

Gosia : Ok, alors nous allons l'attendre. Maintenant, une question très importante, face à toutes ces menaces, la Reine Rouge, l'Intelligence Artificielle, les Clones, etc. Que peut-on faire face à tout cela ? Et pourquoi exactement nous parles-tu de cela? Pouvons-nous nous protéger ?

Swaruu : Que pouvez-vous faire ? Uniquement être à une fréquence où cela ne peut pas vous toucher. Soyez conscient de tout cela, mais dites non à cela. Ce n'est pas pour vous faire peur, c'est pour vous informer. Parce qu'à part être dans une fréquence élevée et ne pas vouloir cela dans votre réalité, il n'y a pas grand chose que les gens puissent faire en général.

OUI... Garder une fréquence élevée vous éloignera des événements négatifs en éloignant votre ligne du temps de ces événements négatifs. Mais alors, nous devons être clairs sur la façon de déplacer les lignes de temps, vos lignes de temps.

J'écris à ce sujet dans la préface de Biologie IV, et plus tard j'écrirai sur les lignes de temps.

Le problème est que toi et les autres êtes affectés par ces choses négatives parce que vous avez un accord tacite, parfois avant la naissance, pour être affectés par ces événements. Comment est-ce que je le sais ? Parce qu'apparemment, vous souffrez tous des conséquences de ces choses négatives en attribuant souvent les causes à d'autres choses. Donc si vous savez ce qui se passe ou ce qui pourrait se passer, vous pouvez au moins dire « NON, JE NE VEUX PAS DE CA DANS MA RÉALITÉ ».

Gosia : Super, je comprends. J'ai cette question des internautes à ce propos : La raison pour laquelle vous voulez réveiller les gens et les faire quitter cette planète est peut-être qu'il n'y a aucun espoir de s'en sortir ? Avec la Reine Rouge ici et tout ? ? Il y a de l'espoir pour notre planète ?

Swaruu : C'est encore en rapport avec les lignes du temps. La planète Terre est déjà libérée MAINTENANT. Nous ne voyons tout simplement pas cette ligne du temps. Nous en vivons tous une "douteuse". Votre fréquence et votre intention détermineront la ligne du temps que vous verrez et que vous vivrez. C'est aussi pour cela que la Fédération dit qu'il est inutile de faire ce que nous faisons, parce que la Terre est exactement comme elle est censée être.

Ils ont raison ! De ce point de vue uniquement, bien sûr ! Mais comment les gens peuvent-ils passer à la ligne de temps positive s'ils ne savent pas. Au moins, ils sont avertis maintenant, et je ne suis pas la

seule à le dire. Il y en a beaucoup qui font exactement cela maintenant ! Dolores Canon / Teal Swan / Bentinho Masaro, Abram-Esther... tant d'autres.

Gosia : Super intéressant, je crois que je commence à comprendre. Si nous ne le savons pas, nous pourrions être aspirés dans la ligne de temps où la Terre n'est PAS libérée, n'est-ce pas ? Savoir et s'opposer à cela nous fait entrer dans la ligne de temps libérée.

Swaruu : C'est vrai ! Parce que vous avez maintenant une intention positive. L'idée des contrôleurs est de baisser la fréquence de la Terre pour que tout le monde, ou le plus grand nombre possible, manifeste les mauvaises lignes de temps inférieures. C'est la même chose qu'avec les clones. Si vous ne savez pas, vous vous laissez emporter par le flux négatif. Si vous ne savez pas ces choses, vous ne verrez que la causalité, le déterminisme et ne ferez rien pour y remédier. Et vous finirez dans une spirale négative, piégée par la loi de l'attraction.

Gosia : Je le comprends maintenant clairement, merci ! Avant, je m'inquiétais un peu de la raison pour laquelle nous savions cela. Je ne comprenais pas pourquoi tu nous en parlais.

Swaruu : C'est de ma faute ! C'est aussi pourquoi mon message est parfois compliqué à transmettre et facile à mal interpréter. C'est compliqué parce que, d'un côté vous attirez les "Clones" dans votre réalité juste parce que je vous les ai mentionnés... mais si je ne le fais pas, vous serez affectés par eux et vous ne saurez même pas pourquoi une telle chose s'est produite.

Il vaut mieux savoir, et être capable de se défendre. Donc, faire l'autruche n'est pas une option. Parce que si je vous disais qu'il vous suffit d'augmenter votre fréquence et de ne pas regarder le monde autour de vous, vous feriez l'autruche ! Alors, y a-t-il de l'espoir ? Il y a toujours de l'"espoir", mais n'espérez pas... SOYEZ !

Traduction par AnnC de l'Alliance française interstellaire.

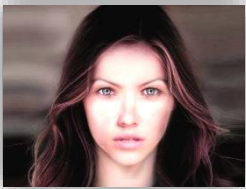
Depuis 2008 l'équipe des Taygetiens a contacté des centaines de personnes sur Terre pour le programme officiel « premier contact ». Le programme n'est plus d'application depuis, cependant Swaruu et l'équipe Taygetienne ont continué le contact avec nous, Robert et Gosia, passant beaucoup de courant, spirituel, métaphysique, historique, scientifique, et technologique.

Les informations ne sont pas canalisées. Elles sont directement écrites utilisant les technologies terrestres via internet.

C'est la première fois de l'histoire qu'une race extraterrestre partage directement de telles et énormes quantités d'informations. Extraterrestre

C'est le moment pour nous de se réveiller et d'en apprendre plus sur la réalité qui nous entoure !

Les principaux contacts :



Swaruu de Erra (Yazhi Swaruu) est une jeune femme de l'étoile Taygeta dans les Pléiades et vient d'une de ses 4 planètes – Erra.

Elle est pilote de chasse, experte en ligne de temps (timelines), et guide spirituel pour nous tous aussi bien que l'équipe des Taygetiens elle-même.



Anéeka de Temmer est une jeune femme de l'étoile Taygeta dans les Pléiades et vient d'une de ses 4 planètes – Temmer.

Elle est arrivée en orbite terrestre en avril 2016, son rôle dans le groupe est chef des analystes terrestre autant que pour les données spatiales. De plus, et parmi d'autres tâches, sa spécialité est portée sur les « ordinateurs » holographiques à bord.

**les images sont illustratives uniquement*

Visitez les chaînes pour voir toutes les vidéos :

Despejando Enigmas (Robert – Espagnol) :

<https://www.youtube.com/channel/UChOGxLFJKNKm91za6r3pjAA>

Agencia Cosmica (Gosia – Espagnol) :

<https://www.youtube.com/channel/UCYjj30Cp0U9coWALouInCbg>

Red Agartha (Robert – Espagnol) :

<https://www.youtube.com/channel/UCwNit481qrGklhyNttKuLDQ>

Cosmic Agency (Anglais) :

<https://www.youtube.com/channel/UC2MMhSGDuf9kKXPvXfgOr9w>

Vidéo source (ES) :

Vidéo source (EN) : <https://www.youtube.com/watch?v=eWPBB3IMfZM>

Vidéo Esprit Libre (FR) :